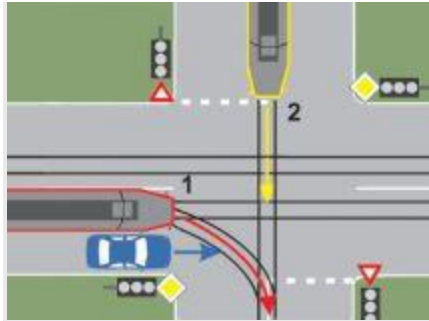


- **1.** În care dintre situațiile prezentate mai jos nu este permisă oprirea voluntară a vehiculelor?
  - **A**  la o distanță mai mică de 50 m de trecerea la nivel cu calea ferată;
  - **B**  pe pistele obligatorii pentru pietoni;
  - **C**  pe platforma căii ferate sau de tramvai, dacă prin aceasta este stânjenită circulația vehiculelor pe șine.
  
- **2.** Când se restituie permisul de conducere reținut de către poliție în vederea suspendării exercitării dreptului de a conduce?
  - **A**  la hotărârea agentului de circulație;
  - **B**  la expirarea termenului de suspendare, dacă a fost promovat testul de verificare a cunoștințelor, în situațiile prevăzute de lege;
  - **C**  atunci când procesul verbal de contravenție a fost anulat printr-o hotărâre judecătorească definitivă.
  
- **3.** Conduita ecologică în conducerea unui autovehicul înseamnă:
  - **A**  să nu poluați fonic mediul înconjurător, folosind sistemul de sonorizare la putere maximă;
  - **B**  să întrețineți în permanență autovehiculul curat, prin spălare și degresare zilnică;
  - **C**  să fiți calm și să anticipați situațiile astfel încât să evitați accelerarea și frânarea bruscă.



- **4.** Ce interdicție aveți în această situație?
  - **A**  să acordați prioritate vehiculelor care intră în intersecție;
  - **B**  să opriți autovehiculul;
  - **C**  să circulați cu o viteză mai mică de 30 km pe oră.

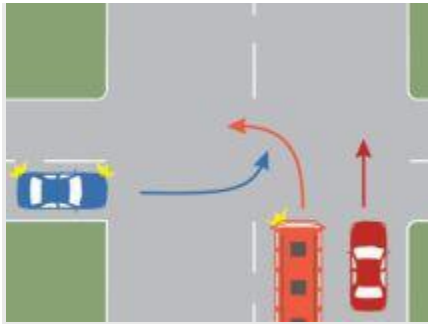


- 5. În ce ordine vor circula autovehiculele prin intersecția prezentată, dacă semafoarele nu funcționează?
  - A  tramvaiul 1, tramvaiul 2, autoturismul;
  - B  autoturismul, tramvaiul 1, tramvaiul 2;
  - C  tramvaiul 1, autoturismul, tramvaiul 2.
- 
- 6. Ce trebuie să aveți în vedere atunci când intenționați să depășiți atât bicicliști, cât și grupuri de pietoni care se deplasează pe carosabil?
  - A  puteți depăși numai după ce pietonii și bicicliștii v-au făcut semn în acest sens;
  - B  respectați prevederile legale;
  - C  bicicliștii și pietonii pot fi depășiți numai dacă distanța laterală este de 3 m.
- 
- 7. Semaforul de avertizare constituit dintr-un corp de iluminat de culoare galbenă intermitentă vă obligă:
  - A  să acordați prioritate de trecere;
  - B  să circulați cu viteză redusă;
  - C  să opriți în orice situație.



- 8. În acest caz:
- A  trebuie să permiteți trecerea autocamionului;
- B  aveți voie să virați înaintea autocamionului;
- C  trebuie să permiteți numai trecerea autoturismului.

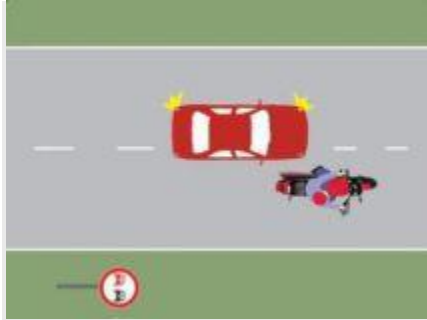
- **9.** Puteți folosi o viteză mai mare decât cea legală pentru depășirea unui autovehicul?
  - **A**  da, dacă circulați pe autostradă;
  - **B**  da, dacă vă asigurați că din sens opus nu circulă niciun alt vehicul;
  - **C**  nu.
- 
- **10.** La un accidentat cu corpi străini în interiorul plăgilor, procedura corectă este:
  - **A**  extragerea corpurilor străini din plăgi;
  - **B**  spălarea corpurilor străini cu apă curată;
  - **C**  corpii străini nu se extrag din plăgi, întrucât se pot produce complicații.
- 
- **11.** Cum procedați când vă apropiați de o intersecție unde, în afara semaforului care are în funcțiune semnalul de culoare verde, întâlniți și indicatorul „Cedează trecerea“?
  - **A**  respectați semnificația culorii semaforului;
  - **B**  respectați semnificația indicatorului rutier;
  - **C**  respectați semnificația semaforului și acordați prioritate de trecere vehiculelor care circulă pe drumul prioritar.



- **12.** Cui trebuie să acordați prioritate dacă vă aflați în autoturismul albastru?
- **A**  autobuzului, fiind vehicul de transport public de persoane;
- **B**  autoturismului roșu, deoarece nu-și schimbă direcția de mers;
- **C**  ambelor vehicule.



- 13. Care dintre autoturisme staționează greșit?
- **A**  autoturismul alb;
- **B**  autoturismul roșu;
- **C**  ambele autoturisme.



- 14. Care dintre cei doi conducatori nu circula corect?
- **A**  conducatorul autoturismului, deoarece nu respecta semnificatia indicatorului;
- **B**  motociclistul, deoarece circula aproape de axul drumului;
- **C**  ambii circula corect.



- 15. În situația dată, sunteți avertizat că:
  - **A**  vă apropiați de o trecere la nivel cu calea ferată prevăzută cu bariere;
  - **B**  vă apropiați de o trecere la nivel cu o cale ferată industrială;
  - **C**  vă apropiați de un chei sau de un mal abrupt.
- 
- 16. Cum se acordă primul ajutor în cazul plăgilor tăiate?
  - **A**  acoperiți rana și opriți sângerarea, apoi transportați rănitul la medic sau la spital;
  - **B**  opriți sângerarea prin coaserea plăgii;
  - **C**  transportați rănitul la medic, fără să faceți nimic altceva.

- **17.** La întâlnirea unui vehicul cu un ansamblu de vehicule, pe un drum public îngust, unde trecerea din sensuri opuse este imposibilă sau periculoasă, va manevra cu spatele:
  - **A**  ansamblul de vehicule;
  - **B**  vehiculul;
  - **C**  la libera înțelegere.



- **18.** Este permisă depășirea în situația dată?
  - **A**  da, deoarece axul drumului este marcat cu linie continuă;
  - **B**  da, deoarece linia discontinuă vă este cea mai apropiată de direcția de mers;
  - **C**  nu, deoarece autovehiculul din față nu vă permite depășirea.

- **19.** Care este rolul catalizatorului?
  - **A**  de a asigura depoluarea atmosferică, prin arderea completă a gazelor de evacuare
  - **B**  de a facilita arderea amestecului carburant în cilindrii motorului
  - **C**  de a filtra carburantul înainte de pulverizarea acestuia în cilindri



- **20.** Este corect să depășești motocicletă din față ta?
  - **A**  da;
  - **B**  nu, deoarece astfel vei depăși axul drumului;
  - **C**  nu, deoarece nu respecti semnificația indicatorului.

- **21.** Când deasupra fiecărei benzi de circulație se află în funcțiune câte un semafor, conducătorul trebuie:
  - **A**  să respecte semnificația semnalului luminos al semaforului instalat deasupra benzii din stânga;
  - **B**  să respecte semnificația semnalului luminos al semaforului instalat pe trotuar;
  - **C**  să respecte semnificația semnalului luminos instalat deasupra benzii pe care se află.
  
- **22.** Ce obligații aveți la trecerea la nivel cu calea ferată curentă prevăzută cu bariere, dacă acestea sunt ridicate?
  - **A**  vă asigurați că nu sunteți depășit de alt autovehicul și vă angajați în traversarea căii ferate;
  - **B**  ziua dați semnale sonore, iar noaptea aprindeți faza de drum intermitentă, apoi traversați;
  - **C**  reduceți viteza, vă asigurați că din partea stângă sau din partea dreaptă nu se apropie un vehicul feroviar, apoi vă angajați în traversare.
  
- **23.** Cum veți proceda corect la întâlnirea indicatoarelor „Oprire“ și „Trecere la nivel cu o cale ferată dublă fără bariere“?
  - **A**  opriți și vă asigurați, la 1 m de calea ferată;
  - **B**  reduceți viteza și traversați cu atenție linia ferată;
  - **C**  opriți în locul în care există vizibilitate maximă asupra căii ferate, fără a depăși indicatoarele menționate sau marcajul pentru oprire.
  
- **24.** Cum procedați în situația în care observați în fața dvs. o minge care se rostogolește?
  - **A**  continuați să circulați cu aceeași viteză, întrucât trecerea peste minge nu este periculoasă pentru autovehicul;
  - **B**  semnalizați sonor, reduceți viteza și circulați cu maximă atenție, întrucât este foarte posibil să apară un copil după minge;
  - **C**  virați brusc în direcția opusă de rostogolire a mingii.



- **25.** Dacă ați selectat banda de circulație conform imaginii prezentate, vă este permis:
  - **A**  să circulați înainte sau la dreapta;

- **B**  să virați numai la dreapta;
  - **C**  să circulați numai înainte.
- **26.** Cum vei circula la trecerea pe lângă un grup de elevi care se deplasează în aceeași direcție, pe drumul național dintr-o localitate rurală?
- **A**  depășești grupul, semnalizând cu luminile de întâlnire;
  - **B**  preventiv, reduci viteza și ocolești cu prudență grupul;
  - **C**  folosești avertizorul sonor, pentru a îndepărta elevii de pe partea carosabilă.