

- 1. Ce manevre sunt interzise pe autostradă?
 - **A** folosirea benzii de accelerare pentru a schimba direcția de mers;
 - **B** circulația sau staționarea pe banda de urgență, cu excepția cazurilor justificate;
 - **C** deplasarea cu o viteză inferioară limitei maxime permise.

- 2. Cum trebuie să procedeze conducătorul auto atunci când circulă pe un drum cu trei sau mai multe benzi pe sens?
 - **A** să circule pe banda situată lângă acostament;
 - **B** să nu circule pe liniile de tramvai;
 - **C** să circule pe banda a doua, respectiv a treia, cu o viteză mai mică de 100 km/h.

- 3. Care sunt vitezele maxime admise pentru subcategoria de autovehicule B1?
 - **A** 90 km/h pe autostrăzi, 80 km/h pe drumurile expres sau naționale europene și 70 km/h pe celelalte categorii de drumuri;
 - **B** 110 km/h pe autostrăzi, 90 km/h pe drumurile expres sau naționale europene și 80 km/h pe celelalte categorii de drumuri;
 - **C** 130 km/h pe autostrăzi și 90 km/h pe celelalte categorii de drumuri.

- 4. Ce cauze determină poluarea mediului ambiant de către autovehicule?
 - **A** rularea cu viteză redusă, fără motiv;
 - **B** arderea incompletă și defectuoasă a combustibilului;
 - **C** defectarea filtrului de benzină sau motorină.

- 5. Când este interzisă schimbarea direcției de mers la dreapta, deși este în funcțiune semnalul verde?
 - **A** când semaforul nu este însoțit de un semn adițional ce conține o săgeată cu vârful către dreapta;
 - **B** când la dreapta se află o stradă cu sens unic;
 - **C** când banda pe care se află încadrat conducătorul de vehicul este semnalizată cu indicator și marcaj direcțional care indică mersul înainte.

- 6. Conduceți un autoturism care tractează o semiremorcă pe un drum național european (E). Care este viteza maximă cu care aveți voie să circulați în afara localităților?
 - **A** 70 km/h;
 - **B** 110 km/h;
 - **C** 90 km/h.

- 7. La plecarea de pe loc cu autovehiculul, vă revin următoarele obligații:

- **A** să evitați ambalarea excesivă a motorului;
- **B** să evitați bruscarea comenzilor autovehiculului;
- **C** să acordați prioritate de trecere vehiculelor care circulă pe drum, indiferent de direcția de mers.

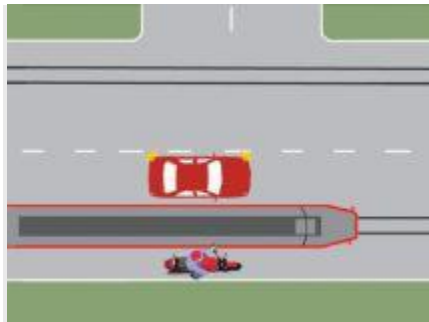


- **8.** Ce vă este interzis în această situație?
- **A** să opriți sau să staționați;
- **B** să depășiți alte vehicule, cu excepția bicicletelor sau a căruțelor;
- **C** să călcați marcajul aplicat pe carosabil.



- **9.** Cum procedați în această situație, dacă semafoarele nu funcționează?
- **A** acordați prioritate de stânga;
- **B** acordați prioritate de dreapta;
- **C** aveți prioritate.
- **10.** Într-o zonă rezidențială puteți circula cu:
- **A** viteza minimă obligatorie de 20 km/h;
- **B** viteza maximă de 20 km/h;
- **C** viteza maximă de 30 km/h.
- **11.** Întoarcerea este interzisă:
- **A** pe poduri și sub poduri;

- **B** pe drumurile naționale;
- **C** la mai puțin de 50 m de intrarea în sediile instituțiilor.

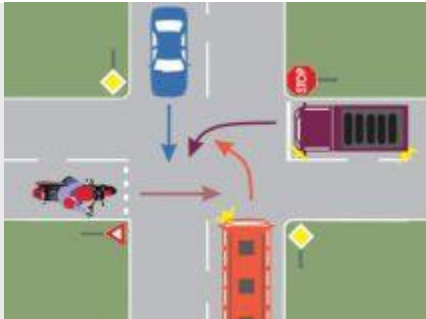


- **12.** Care dintre conducătorii autovehiculelor execută corect depășirea tramvaiului aflat în mers?
 - **A** ambii conducători;
 - **B** conducătorul motocicletei;
 - **C** conducătorul autoturismului.
- **13.** Pentru care dintre situațiile de mai jos se dispune reținerea permisului de conducere?
 - **A** pentru nerespectarea normelor legale referitoare la verificarea medicală periodică;
 - **B** pentru acumularea a 10 puncte de penalizare;
 - **C** când permisul de conducere prezintă modificări, ștersături sau adăugiri.
- **14.** Când se folosesc luminile de avarie?
 - **A** când se circulă în coloană, cu viteză redusă;
 - **B** când vehiculul se deplasează foarte lent, din motive obiective;
 - **C** când se circulă pe un drum alunecos.
- **15.** Viteza va fi redusă până la limita legală în următoarele situații:
 - **A** în perimetrul piețelor aglomerate;
 - **B** la întâlnirea indicatorului „Oprire“;
 - **C** când partea carosabilă este acoperită cu ploi, gheață, zăpadă bătătorită, mângă sau piatră cubică umedă.
- **16.** Autoturismul echipat cu o remorcă poate circula pe autostradă?
 - **A** nu;
 - **B** da, dacă ansamblul respectiv poate depăși viteza de 50 km/h;
 - **C** da, dacă ați obținut autorizație de la poliția rutieră.

- **17.** Ce mijloace de semnalizare pot fi folosite pentru evitarea unui pericol imediat, în zona de acțiune a indicatorului „Claxonarea interzisă”?
- **A** niciun mijloc de semnalizare;
- **B** atât mijloacele de avertizare sonoră, cât și cele luminoase;
- **C** numai mijloacele de semnalizare luminoasă.



- **18.** Intenționați să consultați o hartă rutieră. Cum este recomandat să procedați?
- **A** opriți, cu luminile de întâlnire aprinse;
- **B** opriți autovehiculul în afara carosabilului;
- **C** nu aveți voie să consultați harta pe timp de noapte.



- **19.** În ce ordine vor trece prin intersecție cele patru autovehicule?
- **A** autoturismul, autocamionul, motocicletă, autobuzul;
- **B** autobuzul, autocamionul, motocicletă, autoturismul;
- **C** autoturismul, autobuzul, motocicletă, autocamionul.



- **20.** Este corectă depășirea autocamionului din imagine?
 - **A** da, deoarece din sens opus nu se apropie alt vehicul;
 - **B** nu, pentru că depășirea s-ar face într-o curbă cu vizibilitate redusă sub 50 m;
 - **C** nu, pentru că linia continuă interzice acest lucru.

- **21.** Ce obligații aveți înainte de efectuarea unei depășiri?
 - **A** să semnalizați intenția și să efectuați depășirea;
 - **B** să vă asigurați din față și să reduceți corespunzător viteza;
 - **C** să vă asigurați și să semnalizați intenția de depășire.

- **22.** Conduci un autovehicul acționat cu motor cu aprindere prin scânteie, dotat cu catalizator (dispozitiv antipoluant). Ce fel de benzine trebuie să folosești?
 - **A** numai benzine fara plumb
 - **B** numai benzine aditive cu tetraetil de plumb
 - **C** orice fel de benzine cu cifra octanică peste 90

- **23.** Cum procedează conducătorul autovehiculului când, aflându-se într-o comună, în imediata apropiere a unei treceri pentru pietoni semnalizate ca atare, intenționează să depășească un vehicul aflat în mișcare?
 - **A** execută depășirea cu viteză redusă;
 - **B** nu execută depășirea;
 - **C** execută depășirea cu viteză sporită.

- **24.** Cum procedează conducătorul autovehiculului în situația în care vehiculul din față sa schimbă direcția de mers spre stânga, iar pe partea dreaptă nu este loc suficient pentru depășire?
 - **A** semnalizează și execută depășirea cu viteză redusă;
 - **B** încearcă depășirea prin stânga;
 - **C** așteaptă eliberarea benzii pentru a-și continua deplasarea.

- 25. Rotirea vioaie a brațului polițistului semnifică:
- **A** mărirea vitezei de deplasare sau grăbirea traversării drumului de către pietoni;
- **B** oprirea temporară a circulației;
- **C** reducerea vitezei de deplasare.



- 26. Indicatorul interzice:
- **A** depășirea;
- **B** virajul la stânga sau la dreapta;
- **C** întoarcerea.