

- **1.** Pentru care dintre faptele de mai jos se aplică măsura reținerii permisului de conducere?
- **A** pentru neoprirea la semnalul regulamentar al polițistului;
- **B** pentru nerespectarea dispozițiilor legale referitoare la depășire;
- **C** pentru nerespectarea normelor privind folosirea luminilor pe timp de noapte.

- **2.** În ce situație se dispune imobilizarea vehiculului?
- **A** când există date sau indicii că acesta face obiectul unei contravenții;
- **B** când are defecțiuni grave la sistemul de direcție;
- **C** când este în imposibilitatea de a se deplasa, din cauza unor defecțiuni la motor.

- **3.** Conducătorilor de vehicule le este interzis:
- **A** să lase volanul liber;
- **B** să claxoneze;
- **C** să aplice afișe și reclame publicitare pe parbriz, pe lunetă sau pe geamurile laterale.

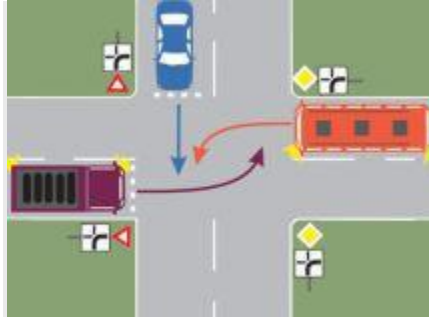
- **4.** Se interzice întoarcerea vehiculului:
- **A** pe drumurile supuse restricțiilor de viteză;
- **B** pe drumurile cu o singură bandă pe sens;
- **C** în intersecțiile în care este interzis virajul la stânga.

- **5.** Pe autostradă se interzice:
- **A** circulația cu o viteză sub 80 km/h;
- **B** manevra de mers înapoi;
- **C** folosirea benzii de lângă zona mediană ce desparte cele două părți carosabile.



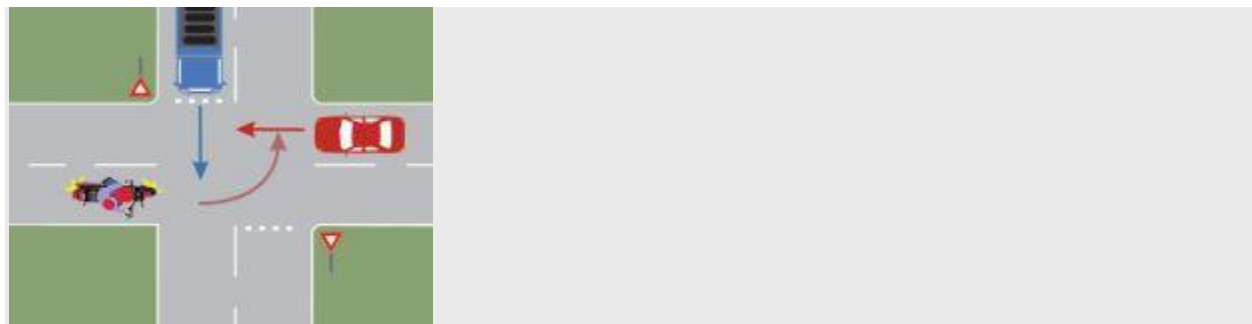
- **6.** Puteți executa depășirea în această situație?

- **A** da, legea nu interzice;
- **B** nu, deoarece drumul se îngustează;
- **C** nu, deoarece urmează un drum în lucru.

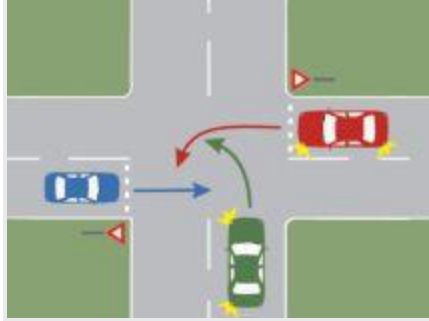


- **7.** Care dintre cele trei vehicule va trece ultimul prin intersecție?
 - **A** autobuzul;
 - **B** autoturismul;
 - **C** autocamioneta mov.
- **8.** Cum se execută depășirea autoturismelor și a autocamioanelor pe un drum fără marcaje, pe care circulația se desfășoară în sens unic?
 - **A** pe partea stângă;
 - **B** pe partea dreaptă;
 - **C** pe ambele părți.
- **9.** Pentru a conduce ecologic un autovehicul, se recomandă:
 - **A** folosirea motorului la relanti, în cazul în care staționați mai mult timp în același loc;
 - **B** menținerea unei viteze constante, de preferință medie;
 - **C** oprirea motorului în timp ce coborâți o pantă, pentru a economisi carburant.
- **10.** De la ce distanță față de vehiculul care circulă din sens opus, pe timp de noapte, conducătorul unui autovehicul este obligat să folosească lumina de întâlnire?
 - **A** de la cel puțin 100 m;
 - **B** de la cel puțin 150 m;
 - **C** de la cel puțin 200 m.
- **11.** Polițistul rutier are dreptul de a confisca:
 - **A** centurile de siguranță neomologate;

- **C** acordarea primului ajutor, până la sosirea ambulanței.
- **16.** Unde vă este permisă staționarea pe partea stângă în direcția de mers?
- **A** pe străzile cu sens unic;
- **B** în nicio situație;
- **C** pe șoselele cu bandă laterală consolidată.



- **17.** Care este ordinea de trecere prin intersecția prezentată?
- **A** motocicletă, autoturismul, autocamionul;
- **B** autocamionul, autoturismul, motocicletă;
- **C** autoturismul, motocicletă, autocamionul.
- **18.** Ce îi este interzis conducătorului de autovehicule pe timpul deplasării pe un drum public?
- **A** să transporte în autovehicul mai multe persoane decât numărul de locuri înscrise în certificatul de înmatriculare sau înregistrare;
- **B** să permită controlul stării tehnice a autovehiculului, precum și al bunurilor transportate;
- **C** să deschidă ușile autovehiculului atunci când este parcat.
- **19.** Utilizarea sistemului de climatizare are ca efect:
- **A** creșterea consumului de combustibil;
- **B** reducerea consumului de combustibil;
- **C** scăderea puternică a gradului de confort.

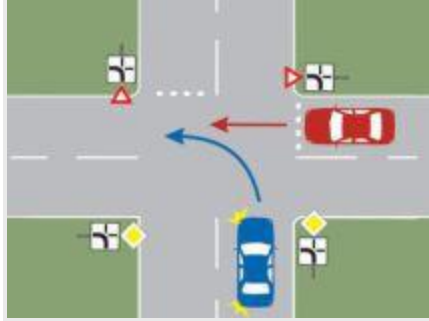


- **20.** Care este ordinea de trecere prin intersecție a autoturismelor?
- **A** roșu, verde, albastru;
- **B** verde, albastru, roșu;
- **C** albastru, verde, roșu.

- **21.** La frânare, vehiculul derapează. Cum reacționați corect?
- **A** frânați la maximum;
- **B** nu acționați frâna și rotiți volanul în sens invers derapării;
- **C** opriți motorul.

- **22.** Care este regula priorității de trecere la intersecția a două drumuri de aceeași categorie, cu circulație nedirijată?
- **A** prioritatea de dreapta;
- **B** prioritatea primului sosit;
- **C** prioritatea de drum principal.

- **23.** Este permisă schimbarea direcției de mers spre stânga de către conducătorul autovehiculului încadrat corespunzător pe banda de circulație, dacă semaforul pentru această manevră indică semnalul verde, iar cel pentru direcția înainte, semnalul roșu?
- **A** da, deoarece semnalul care i se adresează este verde;
- **B** nu, deoarece unul dintre semnale este roșu;
- **C** nu, deoarece semafoarele sunt defazate.



- **24.** Cum procedați în situația dată, dacă vă aflați la volanul autoturismului roșu?
 - **A** negociați prioritatea cu celălalt conducător;
 - **B** acordați prioritate;
 - **C** circulați înaintea autoturismului albastru.

- **25.** Cum trebuie să procedați atunci când, circulând pe drumul național într-o localitate rurală, treceți pe lângă o coloană militară care se deplasează în aceeași direcție?
 - **A** măriți viteza și depășiți coloana;
 - **B** folosiți avertizorul sonor de la minimum 150 m;
 - **C** reduceți viteza până la limitele prevăzute de lege, dacă drumul are o singură bandă pe sens.

- **26.** Din ce direcție trebuie să se asigure un conducător auto, înainte de a trece la efectuarea unei depășiri?
 - **A** din față;
 - **B** din spate;
 - **C** atât din față, cât și din spate.