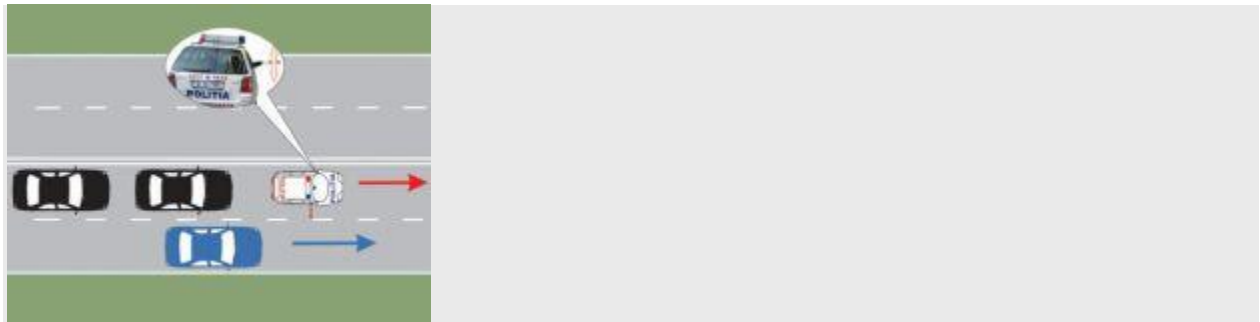


- 1. Ce condiții tehnice trebuie să îndeplinească un autovehicul pentru a circula pe drumurile publice?
 - **A** să nu depășească masa totală maximă autorizată înscrisă în certificatul de înmatriculare;
 - **B** să nu depășească gabaritul înscris în certificatul de înmatriculare;
 - **C** să fie înmatriculat și să corespundă condițiilor tehnice legale.
- 2. Ce măsuri trebuie să luați atunci când circulați în condiții atmosferice ce împiedică mult vizibilitatea?
 - **A** să circulați pe distanțe scurte și cu luminile de poziție în funcțiune;
 - **B** să folosiți luminile de poziție și să circulați cât mai aproape de marginea din dreapta a drumului;
 - **C** să folosiți luminile de întâlnire.
- 3. În care dintre situațiile de mai jos este interzisă depășirea vehiculelor?
 - **A** în zona de acțiune a indicatorului „Alte pericole“;
 - **B** la mai puțin de 50 m de o intersecție;
 - **C** în curbe, unde vizibilitatea este redusă sub 50 m.
- 4. Aveți obligația de a opri imediat autovehiculul la semnalele adresate de:
 - **A** polițiștii de frontieră;
 - **B** polițiștii comunitari;
 - **C** personalul autorizat din cadrul serviciului de examinare.



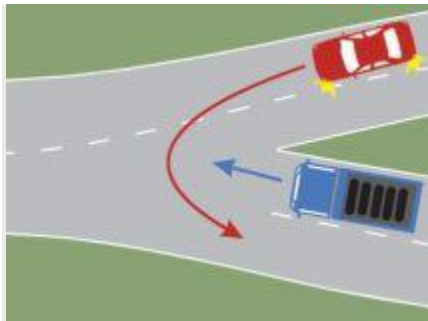
- 5. Scoaterea pe partea laterală a bastonului de către polițistul care însoțește o coloană oficială obligă conducătorul:
 - **A** să reducă viteza și să oprească în afara drumului imediat ce este posibil;
 - **B** să reducă viteza și să circule cât mai aproape de marginea drumului;
 - **C** să oprească autovehiculul cât mai aproape de marginea drumului.
- 6. În care dintre situațiile prezentate este interzisă depășirea vehiculelor pe drumurile publice?
 - **A** la întâlnirea indicatorului „Circulație în ambele sensuri“;

- **B** la o distanță mai mică de 50 m de stația de tramvai, când acesta este oprit;
- **C** la trecerile pentru pietoni prevăzute cu indicatoare și marcaje.



- 7. În această situație veți circula cu:
- **A** luminile de drum;
- **B** luminile de întâlnire;
- **C** luminile de poziție.

- 8. Ce trebuie să faceți imediat după un accident cu un animal sălbatic?
- **A** opriți, aprindeți luminile de avarie și asigurați locul accidentului;
- **B** înștiințați societățile de protecție a animalelor;
- **C** luați vânatul acasă și comunicați societății de asigurare daunele suferite de autoturism.



- 9. Care dintre autovehicule va intra primul în intersecție?
- **A** autocamionul, deoarece autoturismul virează la stânga și intersectează direcția acestuia de mers;
- **B** autoturismul, deoarece vine din dreapta autocamionului;
- **C** autocamionul, deoarece nu-și schimbă direcția de mers.

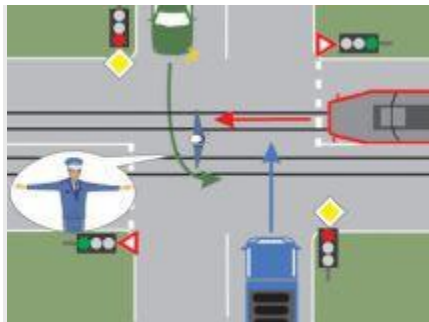
- **10.** Pe drumul public cu cel mult două benzi pe sens și cu o a treia bandă pe care este amplasată linia tramvaiului lângă axa drumului, conducătorii de vehicule:
 - **A** pot folosi banda pe care este amplasată linia tramvaiului, fără să incomodeze circulația acestuia;
 - **B** nu pot folosi banda pe care este amplasată linia tramvaiului;
 - **C** legal, nu este prevăzut.

- **11.** Este permisă depășirea vehiculelor în intersecții?
 - **A** nu;
 - **B** da, dacă intersecția este dirijată;
 - **C** da, dar numai a bicicletelor și a mopederelor.

- **12.** Semaforul instalat pe trotuar are în funcțiune semnalul roșu, iar cel suspendat, pentru direcția de mers la stânga, semnalul verde. Conducătorul de vehicul care dorește să meargă înainte are dreptul să intre în intersecție?
 - **A** da, deoarece semaforul suspendat are semnalul verde în funcțiune;
 - **B** nu, deoarece semaforul de pe trotuar, care i se adresează, are semnalul roșu în funcțiune;
 - **C** nu, deoarece deplasarea pe direcția înainte este permisă numai atunci când semnalul verde este în funcțiune la ambele semafoare.

- **13.** În funcție de starea accidentatului, măsurile de prim ajutor se vor lua în următoarea ordine:
 - **A** oprirea hemoragiei, pansarea rănilor, imobilizarea fracturilor, respirația artificială, masajul cardiac;
 - **B** respirația artificială, masajul cardiac, oprirea hemoragiei, pansarea rănilor, imobilizarea fracturilor;
 - **C** imobilizarea fracturilor, pansarea rănilor, respirația artificială, masajul cardiac, oprirea hemoragiei.

- **14.** Ce obligație are conducătorul unui autovehicul imobilizat într-un pasaj subteran?
 - **A** să oprească motorul și să acționeze luminile de avarie;
 - **B** să tracteze autovehiculul până la ieșirea din pasajul subteran;
 - **C** să anunțe imediat pompierii în legătură cu locul în care se află.



- 15. Polițistul nu permite trecerea:
- **A** tramvaiului;
- **B** camionului;
- **C** autoturismului verde.



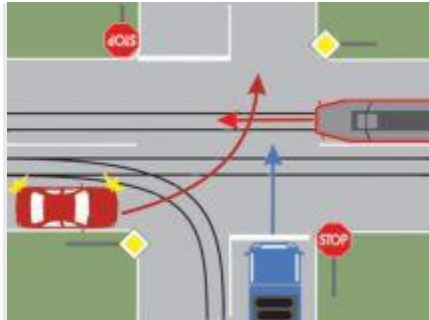
- 16. Ce este bine să aveți în vedere pentru evitarea unui pericol, în situația din imagine?
- **A** copiii circulă corect pe trecerea de pietoni;
- **B** copiii se pot întoarce alergând pe trecerea de pietoni, fără motiv sesizabil;
- **C** copiii urmăresc cu atenție circulația și se comportă ca atare.

- 17. În ce situații se interzice circulația autoturismelor pe drumurile publice?
- **A** când nu au montate faruri de ceață;
- **B** când motorul emite noxe peste limita legală;
- **C** când nu sunt echipate cu cârlig pentru remorcare.

- 18. O funcție a bandajului este:
- **A** de a opri hemoragia;
- **B** de a preveni murdărirea hainelor;
- **C** de a acoperi aspectul neplăcut al răni.



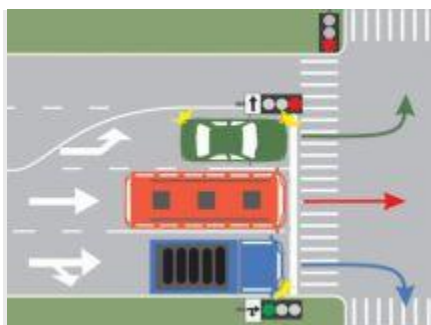
- 19. În ce ordine vor trece autovehiculele prin intersecția prezentată?
- A autoturismul, autocamionul, motocicletă;
- B autocamionul, autoturismul, motocicletă;
- C autoturismul, motocicletă, autocamionul.



- 20. Cum trebuie să procedați corect, dacă vă aflați la volanul autoturismului?
 - A permiteți trecerea camionului;
 - B permiteți trecerea tramvaiului;
 - C virați înaintea tramvaiului.
-
- 21. Acvoplanarea poate fi evitată atunci când:
 - A pneurile sunt bune și viteza este redusă;
 - B autovehiculul este dotat cu ABS;
 - C autovehiculul este supraincarcat.
-
- 22. În cazul unui accidentat cu hemoragie masivă, acționați astfel:
 - A așezați persoana pe abdomen și îi dați să bea cât mai multe lichide;
 - B așezați persoana pe un scaun în poziția șezând și vorbiți cu ea;
 - C așezați persoana pe spate, cu picioarele ridicate, imobilizați eventualele fracturi, nu îi dați să bea lichide și o protejați contra frigului.
-
- 23. Când sunteți obligat să păstrați o distanță corespunzătoare față de cel care rulează în fața dumneavoastră?
 - A numai atunci când nu aveți experiență în conducere;
 - B numai dacă autovehiculul pe care îl conduceți nu are frânele eficiente;
 - C în orice situație.




- 24. Indicatorul pe care îl întâlniți vă informează că urmează:
- A o ieșire de pe autostradă;
- B o stație de taxare pentru circulația pe autostrăzi;
- C un loc special amenajat, unde puteți face o pauză pentru odihnă.



- 25. Care dintre autovehicule își poate continua deplasarea?
- A toate trei;
- B autobuzul și autocamionul;
- C autoturismul.



- 26. Ce indică semnalul agentului de circulație?
- A reduceți viteza;
- B oprire;

-  măriți viteza.