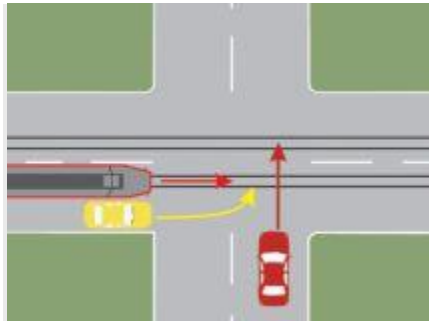


- 1. În care dintre situații se reține certificatul de înmatriculare sau înregistrare?
 - **A** când inspecția tehnică periodică a expirat;
 - **B** dacă zgomotul în mers sau staționare depășește limita legală admisă;
 - **C** când motorul emite noxe poluante peste limitele legale admise.
- 2. În ce condiții pot circula pe drumurile publice autovehiculele și remorcile?
 - **A** când au un aspect civilizat;
 - **B** când nu depășesc greutatea și gabaritul înscrise în certificatul de înmatriculare;
 - **C** când sunt în bună stare de funcționare și îndeplinesc condițiile tehnice stabilite prin lege.
- 3. Aveți obligația de a opri imediat autovehiculul la semnalele adresate de:
 - **A** membrii patrulilor școlare de circulație, de la trecerile pentru pietoni din apropierea unităților de învățământ;
 - **B** personalul autorizat din cadrul Ministerului Transporturilor;
 - **C** lucrătorii ce își desfășoară activitatea în cadrul Administrației Drumurilor.
- 4. Ce obligații vă revin atunci când conduceți un autovehicul pe timpul nopții și vă apropiați de un alt autovehicul care circulă în fața dvs.?
 - **A** să reduceți viteza și să circulați cu atenție sporită;
 - **B** să nu vă angajați în depășirea acestuia;
 - **C** să folosiți luminile de întâlnire de la o distanță de cel puțin 100 m.



- 5. Care dintre cele trei vehicule trece primul prin intersecție?
 - **A** tramvaiul, deoarece are prioritate în mers;
 - **B** autoturismul galben, deoarece își schimbă direcția de mers;
 - **C** autoturismul roșu, deoarece vine din dreapta celorlalte două vehicule.

- **6.** Conducătorul unui vehicul implicat într-un accident de circulație, din care au rezultat numai pagube materiale, este obligat să se supună recoltării probelor biologice, dacă aerul expirat, testat cu un aparat autorizat, arată o concentrație:
 - **A** mai mică de 0,40 mg/l alcool pur;
 - **B** mai mare de 0,80 mg/l alcool pur;
 - **C** mai mare de 0,40 mg/l alcool pur.

- **7.** Bicicliștii și conducătorii de vehicule cu tracțiune animală sunt obligați să acorde întotdeauna prioritate?
 - **A** da, deoarece viteza de deplasare este mică;
 - **B** da, dacă circulă pe drumuri județene sau comunale;
 - **C** nu, dacă semnalizarea rutieră nu prevede acest lucru.

- **8.** Certificatul de înmatriculare se reține atunci când:
 - **A** vehiculul nu are efectuată inspecția tehnică;
 - **B** sunt aplicate abțibilduri pe parbriz;
 - **C** există defecțiuni la sistemul de climatizare.

- **9.** La o intersecție semaforizată, semnalul verde se schimbă în galben. Conducătorul unui autovehicul, fiind foarte aproape de semafor, oprește brusc și este lovit din spate de conducătorul care îl urma. Care dintre cei doi conducători a greșit?
 - **A** conducătorul primului autovehicul, care a oprit brusc;
 - **B** conducătorul autovehiculului din spate, care nu a păstrat distanța de siguranță în mers;
 - **C** ambii conducători.

- **10.** Trecerea cu autovehiculul la semnalul luminos de culoare roșie se sancționează astfel:
 - **A** cu amendă penală;
 - **B** cu amendă contravențională și puncte de penalizare;
 - **C** cu amendă contravențională și suspendarea exercitării dreptului de a conduce autovehiculul.

- **11.** Uzura prematură a pneurilor din față se datorează, în primul rând:
 - **A** dereglării geometriei direcției;
 - **B** circulației frecvente cu viteză redusă;
 - **C** fenomenul este specific autovehiculelor care au tracțiunea pe puntea din spate.



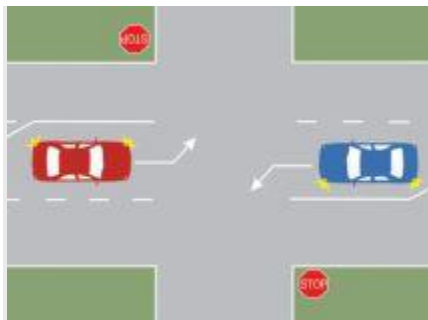
- **12.** Ce vehicule aveți permisiunea de a depăși în situația dată?
 - **A** vehiculele cu tracțiune animală, bicicletele și motocicletele fără ataș;
 - **B** autoturismele, motocicletele fără ataș și vehiculele cu tracțiune animală;
 - **C** autovehiculele, cu excepția motocicletelor fără ataș.
-
- **13.** Cum puteți folosi în condiții optime capacitatea de frânare a motorului, atunci când coborâți o pantă lungă și înclinată?
 - **A** schimbați într-o treaptă superioară;
 - **B** schimbați la timp într-o treaptă inferioară;
 - **C** după schimbarea vitezei, aduceți imediat maneta în „punctul mort“.
-
- **14.** La întâlnirea cărui indicator conducătorul auto nu are prioritate de trecere?
 - **A** „Prioritate pentru circulația din sens invers”;
 - **B** „Prioritate față de circulația din sens invers”;
 - **C** „Drum cu prioritate”.
-
- **15.** Conducătorul de vehicul care are mai puțin de un an de practică de conducere, va circula cu o viteză maximă admisă în afara localităților, mai mică cu:
 - **A** 10 km/h;
 - **B** 20 km/h;
 - **C** 25 km/h.
-
- **16.** Cea mai frecventă defecțiune a instalației de răcire a motorului este:
 - **A** slăbirea sau ruperea curelei de antrenare a ventilatorului și a pompei de apă;
 - **B** înfundarea prizei de aer care alimentează ventilatorul;
 - **C** patinarea ambreiajului.



- **17.** Ce semnifică indicatorul din imagine?
- **A** zonă în care viteza recomandată este de 30 km/h;
- **B** zonă în care este interzisă circulația sub 30 km/h;
- **C** zonă în care le este interzis autovehiculelor destinate transportului de mărfuri să circule cu peste 30 km/h.

- **18.** Care sunt sancțiunile ce se aplică în cazul depășirii unei coloane de vehicule în așteptare, dacă prin aceasta se intră pe sensul opus de circulație?
- **A** suspendarea certificatului de înmatriculare;
- **B** amendă contravențională și suspendarea exercitării dreptului de a conduce;
- **C** amendă contravențională.

- **19.** Ce obligații vă revin la executarea manevrei de trecere a vehiculului de pe o bandă pe alta?
- **A** să semnalizați din timp și să vă asigurați că puteți efectua manevra fără a perturba circulația sau fără a pune în pericol siguranța celorlalți participanți la trafic;
- **B** să vă asigurați din spate;
- **C** să vă asigurați din față și din spate.



- **20.** Pentru a vira la stânga:
- **A** autoturismele vor folosi traiectoriile care ocolesc prin stânga centrul imaginat al intersecției;
- **B** autoturismul roșu va ceda trecerea;

- **C** autoturismul roșu va trece prin spatele celui albastru.
- **21.** Ce se înțelege prin conducere ecologică a unui autovehicul?
 - **A** obligația de a folosi în permanență carburant biodegradabil;
 - **B** deplasări urbane cu bicicleta, pe jos sau cu alte mijloace care nu poluează atmosfera;
 - **C** un ansamblu de măsuri comportamentale, de control sau de verificare a vehiculului, prin care se realizează o importantă economie de energie și protecția mediului.
- **22.** Ce rol are ambreiajul?
 - **A** asigură viteze diferite ale roților motoare la parcurgerea curbelor;
 - **B** comandă mărirea turației motorului, în funcție de sarcina transportată
 - **C** realizează cuplarea progresivă și decuplarea motorului de restul transmisiei
- **23.** Ce trebuie să aibă în vedere prima intervenție, la fața locului, pentru salvarea victimei?
 - **A** spălarea rănilor vizibile;
 - **B** degajarea căilor respiratorii și asigurarea funcției respiratorii;
 - **C** igienizarea și pansarea rănilor.



- **24.** Este permisă depășirea în această situație?
 - **A** da, dar numai după oprirea autoturismului;
 - **B** nu;
 - **C** da, dar numai dacă vizibilitatea permite.
- **25.** Ce vehicule au voie să pătrundă în intersecție la culoarea roșie a semaforului?
 - **A** niciun vehicul, cu excepția celor destinate stingerii incendiilor, ale ambulanței și ale poliției, când se deplasează în acțiuni de intervenție sau în misiuni care impun urgență;
 - **B** autovehiculele care virează la stânga;
 - **C** autovehiculele poliției și cele care execută virajul la stânga.



- **26.** Autobuzul din față semnalizează ieșirea din stația prevăzută cu alveolă. Cum trebuie să procedați?
- **A** îl ocoliți cât mai mult, pentru a proteja pietonii;
- **B** reduceți viteza și la nevoie opriți, pentru a permite plecarea din stație a autobuzului;
- **C** vă continuați deplasarea, deoarece nu aveți restricții.