

- **1.** Ce categorii de vehicule au obligația de a folosi luminile de întâlnire pe timp de zi?
 - **A** motocicletele și mopedele;
 - **B** autovehiculele care însoțesc coloane militare sau transportă grupuri de persoane;
 - **C** autovehiculele care tractează alte vehicule sau care transportă produse periculoase.

- **2.** Conducătorii auto aflați la o trecere la nivel cu o cale ferată industrială trebuie:
 - **A** să sporească atenția;
 - **B** să respecte semnalele agentului de cale ferată;
 - **C** să se asigure și să oprească, dacă observă că se apropie vreun tren.

- **3.** În care dintre următoarele situații sunteți obligat să circulați cu o viteză care să nu depășească 30 km/h în localități?
 - **A** la trecerile pentru pietoni semaforizate;
 - **B** la circulația pe poduri;
 - **C** pe drumurile cu denivelări semnalizate ca atare.

- **4.** Schimbarea repetată a luminii de drum cu lumina de întâlnire se folosește pe timp de noapte:
 - **A** în intersecțiile care nu sunt dirijate prin semnale luminoase sau de către un polițist rutier;
 - **B** la semnalizarea conducătorului de autovehicule care s-a angajat într-o depășire periculoasă;
 - **C** la întâlnirea vehiculelor care vin din sens opus.

- **5.** Conducătorilor de autovehicule le este interzis:
 - **A** să transporte în și pe autoturism obiecte a căror lungime sau lățime depășește, împreună cu încărcătura, dimensiunile acestuia;
 - **B** să aibă aplicate folii sau tratamente chimice pe parbrize, lunetă ori geamuri laterale, care reduc vizibilitatea;
 - **C** să circule cu vehiculele avariate mai mult de 30 de zile.

- **6.** Întoarcerea este interzisă:
 - **A** pe străzile cu sens unic;
 - **B** în intersecții și la mai puțin de 50 m de cel mai apropiat colț al intersecției;
 - **C** la mai puțin de 100 m de o trecere la nivel cu calea ferată.

- **7.** În intersecții au prioritate de trecere vehiculele care întâlnesc unul dintre indicatoarele:

- **A** „Intersecție cu un drum fără prioritate“;
 - **B** „Înainte“;
 - **C** „Circulație în ambele sensuri“.
8. În care dintre situații este interzisă staționarea voluntară a vehiculelor?
- **A** în dreptul căilor de acces care deservesc proprietățile alăturate drumurilor publice;
 - **B** în zona rezidențială semnalizată corespunzător;
 - **C** pe drumurile județene.
9. Ce obligații aveți dacă, circulând pe un drumul public cu mai multe benzi, banda pe care circulați se sfârșește și trebuie să vă continuați deplasarea pe banda din stânga?
- **A** să permiteți trecerea vehiculelor care circulă pe banda din stânga;
 - **B** să semnalizați, pentru ca cei din spate să vă acorde prioritate;
 - **C** să măriți viteza, pentru a nu-i stânjeni pe ceilalți participanți la trafic.
10. Intenționați să remorcați un autoturism cu servodirecție rămas în pană de motor. Ce trebuie să aveți în vedere?
- **A** blocați direcția;
 - **B** manevrarea volanului solicită un efort fizic mai mare, de aceea veți efectua tractarea cu deosebită atenție;
 - **C** nu aveți voie să-l remorcați în această situație.
11. Un autovehicul avariat nu mai poate circula dacă:
- **A** are elemente de caroserie distruse;
 - **B** au trecut mai mult de 30 de zile de la data producerii avariei;
 - **C** au trecut mai mult de 3 zile de la constatare.



- 12. În situația dată puteți continua depășirea?

- **A** da, dacă conducătorul autocamionului reduce viteza;
- **B** nu, pentru că sunt trei benzi de circulație;
- **C** da.



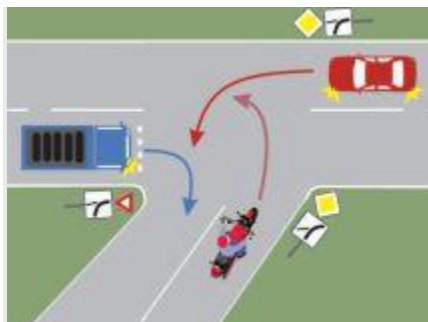
- **13.** Sunteți corespunzător încadrat pentru a folosi prima ieșire de pe autostradă?
- **A** da, deoarece circulați pe banda din dreapta;
- **B** nu, deoarece veți călca banda continuă;
- **C** nu, pentru că circulați pe banda de urgență.



- **14.** Care este ordinea de trecere a autovehiculelor, dacă ajung simultan în intersecție?
- **A** autocamionul, tramvaiul, autoturismul;
- **B** autoturismul, autocamionul, tramvaiul;
- **C** tramvaiul, autoturismul, autocamionul.



- 15. Indicatorul din imagine semnifică:
 - **A** „Circulație în ambele sensuri“;
 - **B** „Circulația interzisă în ambele sensuri“;
 - **C** „Prioritate pentru circulația din sens invers“.
-
- 16. La semnalul nevăzătorilor care traversează strada sunteți obligat:
 - **A** să reduceți viteza autovehiculului și să circulați cu atenție;
 - **B** să opriți autovehiculul;
 - **C** să reduceți viteza autovehiculului și să claxonați.
-
- 17. În cazul în care, într-o intersecție, lângă semaforul în stare de funcționare este instalat indicatorul „Oprire“, sunteți obligat să respectați:
 - **A** semnificația indicatorului;
 - **B** regula priorității de dreapta;
 - **C** semnificația luminii semaforului.
-
- 18. Circulați printr-o localitate, în spatele unui vehicul cu număr de înmatriculare din altă localitate sau din străinătate. La ce vă puteți aștepta?
 - **A** vehiculul care circulă în față merge corect;
 - **B** înainte de a vira, conducătorul vehiculului respectiv va semnaliza din timp schimbarea direcției de mers;
 - **C** conducătorul care circulă în față poate să frâneze și să oprească în mod neașteptat, pentru a cere informații privind drumul.
-
- 19. Este permisă trecerea peste marcajul longitudinal format dintr-o linie continuă și alta discontinuă?
 - **A** da, dacă marcajul nu este într-o curbă;
 - **B** da, dacă linia discontinuă este cea mai apropiată de vehicul în direcția de mers;
 - **C** nu, chiar în cazul în care linia discontinuă este cea mai apropiată de vehicul.



- 20. Care dintre vehiculele din imagine va intra primul în intersecție?
 - **A** autoturismul;
 - **B** motocicletă;
 - **C** autocamionul.
-
- 21. La ce distanță de trecerea la nivel cu calea ferată sunt instalate panourile suplimentare de avertizare?
 - **A** primul la 90 m, al doilea la 60 m și al treilea la 30 m;
 - **B** primul la 200 m, al doilea la 150 m și al treilea la 100 m;
 - **C** primul la 150 m, al doilea la 100 m și al treilea la 50 m.
-
- 22. Uzura pneurilor crește foarte mult:
 - **A** la demarări și frânări intense, consecințe ale unui stil agresiv de conducere;
 - **B** atunci când se conduce preventiv-defensiv;
 - **C** la circulația pe timp nefavorabil.



- 23. Ce obligații aveți la întâlnirea indicatorului?
 - **A** să circulați cu atenție mărită, pentru a evita pericolele asupra cărora sunteți avertizat;
 - **B** să circulați cu viteză redusă, deoarece urmează o intersecție periculoasă;
 - **C** să circulați cu lanțuri antiderapante, în condiții meteo nefavorabile.
-
- 24. Marcajul longitudinal continuu, aplicat pe axul drumului, permite încălcarea lui:
 - **A** numai de către conducătorii de motociclete și mopede;
 - **B** numai de către vehiculele cu gabarit depășit;
 - **C** nu, în nicio situație.
-
- 25. Când constatați că aveți anumite probleme cu vederea, trebuie:
 - **A** să vă cumpărați ochelari de vedere cu caracteristici superioare;

- **B** să evitați conducerea autovehiculului până când sunteți consultat de medicul specialist, urmând să vă conformați sfaturilor acestuia;
- **C** să conduceți folosind lumina de drum chiar și în localități sau când din sens opus se apropie alte vehicule.



- **26.** Indicatorul vă obligă:
- **A** să circulați înainte sau la dreapta în prima intersecție;
- **B** să virați la stânga, deoarece accesul în celelalte direcții este interzis;
- **C** să urmați traseul ocolitor, presemnalizat la dreapta.