

- 1. În care dintre situații oprirea este interzisă?
 - **A** în zona de acțiune a indicatorului care interzice depășirea;
 - **B** pe străzile unde circulația se desfășoară în sens unic;
 - **C** în dreptul altui vehicul care se află oprit, dacă prin aceasta se stânjenește circulația a două vehicule venind din sensuri opuse.

- 2. Punctele de penalizare se aplică pentru:
 - **A** nerespectarea semnificației indicatorului „Copii“;
 - **B** nerespectarea semnificației indicatorului „Drum cu denivelări“;
 - **C** nerespectarea semnificației indicatorului „Oprire“, instalat la trecerea la nivel cu o cale ferată.

- 3. Neacordarea priorității înseamnă:
 - **A** nerespectarea semnificației semnalizării rutiere de obligare sau de avertizare;
 - **B** nerespectarea dispozițiilor legale privind asigurarea și semnalizarea în intersecții;
 - **C** obligarea celor care au prioritate de trecere de a-și modifica brusc direcția sau viteza de deplasare ori să oprească.

- 4. În care dintre situații pot fi retrase plăcuțele cu numărul de înmatriculare ale unui autovehicul?
 - **A** atunci când plăcuțele cu numărul de înmatriculare nu sunt conforme cu standardele în vigoare;
 - **B** atunci când certificatul de înmatriculare este pierdut;
 - **C** atunci când conducătorul autovehiculului nu poate prezenta cartea de identitate și carnetul de conducere.

- 5. Limita maximă de viteză pe care administratorul drumului public o poate stabili pe anumite sectoare, din interiorul localităților, pentru autovehiculele din categoriile A și B, nu poate fi mai mare de:
 - **A** 50 km/h;
 - **B** 80 km/h;
 - **C** 110 km/h.

- 6. În cazul unei entorse a gleznei, procedați astfel:
 - **A** interziceți victimei să se sprijine pe glezna respectivă;
 - **B** ridicați piciorul afectat și aplicați un bandaj elastic strâns;
 - **C** nu interveniți și așteptați ca victima să fie transportată la spital.



- 7. Cu ce viteză veți putea rula dacă sunteți la volan?
- A 60 km/h;
- B 50 km/h;
- C 40 km/h.

- 8. Consumul de alcool, chiar și în cantități mici:
- A poate determina o manieră de conducere riscantă sau excesiv de degajată;
- B poate reduce capacitatea vizuală;
- C poate reduce capacitatea auditivă.

- 9. Este permisă oprirea în dreptul stației de tramvai prevăzută cu refugiu pentru pietoni?
- A da, când tramvaiul nu se află în stație;
- B da, deoarece în astfel de stații este permisă depășirea;
- C nu.



- 10. Autoturismul semnalizează intenția de a se pune în mișcare. Puteți efectua depășirea?
- A nu, deoarece a semnalizat corect;
- B nu, vehiculele care pleacă de pe loc au prioritate;
- C da, procedați regulamentar.

- **11.** Trebuie respectată semnificația unui indicator instalat pe partea stângă a drumului, orientat către conducătorii de vehicule care se apropie?
 - **A** nu, deoarece se adresează circulației din sens invers;
 - **B** da, dar numai de către cei care circulă pe banda cea mai apropiată de axul drumului;
 - **C** da, de către toți conducătorii de vehicule care îl întâlnesc.

- **12.** La intersecțiile fără marcaje, conducătorii auto care vor să circule pe direcția înainte vor ocupa:
 - **A** rândul din stânga;
 - **B** rândul din dreapta;
 - **C** oricare dintre rânduri.

- **13.** Ce categorii de vehicule au obligația de a folosi în timpul zilei luminile de întâlnire?
 - **A** autovehiculele care tractează alte vehicule sau care transportă produse periculoase;
 - **B** autovehiculele ce se deplasează cu viteză mare;
 - **C** autovehiculele pentru transport public de persoane.

- **14.** Imobilizarea membrului inferior fracturat al unei victime într-un accident de circulație se face:
 - **A** prin bandajarea strânsă a locului fracturii;
 - **B** prin folosirea atelelor;
 - **C** prin folosirea pansamentului compresiv.

- **15.** Ce obligații vă revin atunci când, pe un drum public, întâlniți autovehicule aparținând Serviciului de Ambulanță sau Serviciului Român de Informații, care folosesc mijloacele de avertizare luminoasă și sonoră?
 - **A** să opriți imediat pe dreapta părții carosabile;
 - **B** să circulați în regim normal, dar cu prudență și folosind luminile intermitente de avarie;
 - **C** să reduceți viteza și să eliberați banda pe care vă deplasați sau să circulați cât mai aproape de bordură ori acostament.

- **16.** Cum procedați la întâlnirea unui obstacol pe sensul dumneavoastră de mers, în situația în care pentru a-l depăși intrați pe contrasens, iar din față se apropie alt vehicul:
 - **A** reduceți viteza și, la nevoie, opriți;
 - **B** opriți și înlăturați obstacolul;
 - **C** opriți și așteptați echipajul de intervenție.

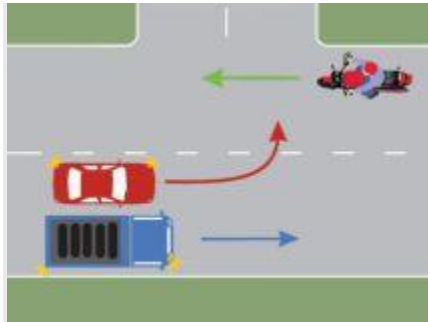
- **17.** Este permisă depășirea când din sens opus se apropie, la mică distanță, alt vehicul?

- **A** da, dacă prin depășire se trece peste axa drumului;
- **B** da, dacă drumul are o lățime suficientă, iar prin depășire nu se trece peste axa drumului;
- **C** da, dacă nu există interdicția de a depăși.



- **18.** Care dintre vehicule trebuie să oprească la semnalul polițistului?
 - **A** toate vehiculele;
 - **B** tramvaiele și autoturismul;
 - **C** bicicleta.
- **19.** Ce obligații aveți dacă întâlniți un vehicul care semnalizează cu luminile speciale de avertizare de culoare albastră și semnalele sonore?
 - **A** nicio obligație, deoarece semnalul albastru se adresează coloanelor în mișcare;
 - **B** opriți cât mai aproape de marginea drumului;
 - **C** reduceți viteza, circulați cât mai aproape de bordură sau acostament și acordați prioritate vehiculului respectiv.
- **20.** Un vehicul are luminile de avarie aprinse. Ce trebuie să aveți în vedere?
 - **A** vehiculul va vira la dreapta sau la stânga;
 - **B** vehiculul este parcat;
 - **C** vehiculul a rămas în pană sau este remorcat.
- **21.** Circulați în spatele unui autobuz și vă apropiați de o intersecție semnalizată cu indicatorul „Oprire“. Cum veți proceda în această situație pentru a traversa în siguranță intersecția?
 - **A** vă continuați deplasarea, traversând intersecția o dată cu autobuzul, în cazul în care conducătorul acestuia a oprit și s-a asigurat că prin intersecție nu circulă alte vehicule;
 - **B** vă opriți în dreptul indicatorului, după care vă continuați drumul întrucât, dacă a trecut autobuzul, nu sunt pericole;

- **C** vă opriți în locul în care aveți vizibilitate maximă și vă asigurați, chiar dacă în același mod a procedat și conducătorul autobuzului.



- **22.** Camionul execută corect depășirea autoturismului?
- **A** da, deoarece conducătorul autoturismului a semnalizat intenția de a vira la stânga, iar spațiul rămas liber permite trecerea camionului prin partea dreaptă;
- **B** nu, deoarece în intersecții depășirea este interzisă;
- **C** nu, deoarece depășirea se execută numai pe partea stângă.



- **23.** Cum trebuie să procedați la întâlnirea indicatorului?
- **A** ocoliți centrul intersecției prin stânga;
- **B** circulați cu o viteză maximă de 40 km/h;
- **C** acordați prioritate vehiculelor care circulă în interiorul intersecției.



- **24.** Indicatorul vă interzice depășirea?
 - **A** da;
 - **B** nu;
 - **C** indicatorul nu vi se adresează.
-
- **25.** Acționând o singură dată pedala de frânare, cursa acesteia este prea lungă. Acționand de repetate ori, cursa pedalei se scurtează. Cum trebuie să procedați?
 - **A** acționați frâna mai des;
 - **B** reparați frâna într-un atelier specializat;
 - **C** nu trebuie să faceți nimic, acest lucru este normal.
-
- **26.** Ce măsuri de prim ajutor se vor lua în cazul traumatismelor coloanei vertebrale, dacă accidentatul are căile respiratorii libere?
 - **A** mutați accidentatul pe scaunele din spate;
 - **B** încercați să întoarceți accidentatul, dacă se află într-o poziție arcuită;
 - **C** nu mișcați accidentatul din poziția în care l-ați găsit până la sosirea serviciilor mobile de urgență, cu excepția cazurilor în care există un pericol de foc sau de asfixie, asigurându-i doar funcțiile vitale.