

- **1.** Ce bunuri sunt supuse confiscării, în conformitate cu legea circulației?
 - **A** mijloacele speciale de avertizare luminoasă și sonoră deținute ilegal;
 - **B** farurile suplimentare și portbagajul suplimentar neautorizat;
 - **C** mijloacele tehnice de detectare a prezenței aparatelor radar.

- **2.** Ce se poate atașa unui autovehicul din categoria B?
 - **A** o remorcă ușoară, a cărei masă să nu depășească 750 kg;
 - **B** o remorcă sau o semiremorcă, cu masa maximă autorizată de până la 1 t;
 - **C** o remorcă, dar care, împreună cu autovehiculul trăgător de categorie B, să nu depășească 4250 kg.

- **3.** Care dintre următorii factori reprezintă baza conduitei preventive?
 - **A** cunoașterea normelor de circulație și a regulilor de conducere a autovehiculului;
 - **B** capacitatea de a fi politicos și disciplinat în traficul rutier;
 - **C** încadrarea în baremele legale privind sănătatea.

- **4.** Pentru întreținerea sistemului de ungere, trebuie să efectuați:
 - **A** verificarea și completarea nivelului uleiului din baie;
 - **B** înlocuirea uleiului după expirarea termenului de utilizare;
 - **C** desfundarea orificiilor de aerisire ale radiatorului.

- **5.** Când se folosesc luminile de avarie?
 - **A** când un vehicul a rămas în pană sau a fost avariat, fiind imobilizat pe carosabil;
 - **B** când vehiculul se deplasează foarte lent și constituie un pericol pentru ceilalți participanți la trafic;
 - **C** când autovehiculul este remorcat.

- **6.** Oprirea voluntară a vehiculelor este interzisă:
 - **A** pe platforma căii ferate sau de tramvai, dacă prin aceasta este stânjenită circulația vehiculelor pe șine;
 - **B** la mai puțin de 50 m de trecerile pentru pietoni;
 - **C** la o distanță mai mică de 150 m de trecerea la nivel cu calea ferată.



- 7. Ce semnifică indicatorul împreună cu panoul adițional?
 - A sfârșitul zonei de acțiune a indicatorului „Staționarea interzisă“;
 - B sfârșitul zonei de acțiune a indicatorului „Oprirea interzisă“;
 - C începutul zonei în care este interzisă oprirea.

- 8. Când semaforul este însoțit de lumina intermitentă de culoare verde, sub forma unei săgeți pe fond negru către dreapta, aveți următoarea obligație:
 - A niciuna, indicatorul fiind de informare;
 - B niciuna, întrucât indicatorul nu vi se adresează;
 - C permite trecerea numai în direcția indicată, oricare ar fi în acel moment semnalul în funcțiune al semaforului.

- 9. Care este viteza cu care trebuie să vă deplasați pe un drum public umed sau acoperit cu mazăgă sau zăpadă?
 - A viteza prevăzută de Regulament pentru categoria de drum pe care circulați în acel moment;
 - B viteza care să vă confere siguranța că puteți opri și evita orice eveniment rutier, fără a intra în derapaj;
 - C în această situație nu trebuie să circulați cu mai mult de 20 km/h.

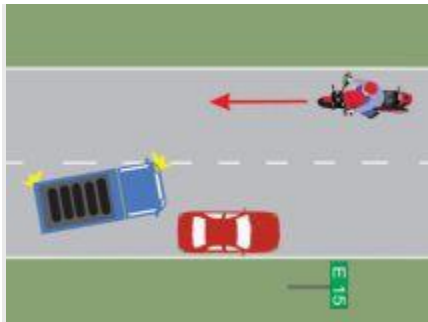


- 10. Care dintre autovehiculele trebuie să acorde prioritate pietonilor?
 - A autoturismul pe care îl conduceți;

- **B** autocamionul galben;
 - **C** ambele autovehicule.
- **11.** Circulați pe un drum Național European "E" în localitate. Care este viteza maximă admisă dacă aveți mai puțin de 1 an de practică.
- **A** 50 km/h;
 - **B** 80 km/h;
 - **C** 70 km/h.



- **12.** Cum procedați dacă v-ați încadrat pe banda din stânga, deși intenționați să virați la dreapta?
- **A** semnalizați, claxonați și virați la dreapta;
 - **B** virați la stânga;
 - **C** întrucât din sens opus nu circulă alte vehicule, virați accelerat la dreapta.



- **13.** Autoturismul a oprit regulamentar?
 - **A** da, deoarece drumul nu este intens circulat;
 - **B** da, pentru că spațiul rămas este suficient pentru depășire;
 - **C** nu, deoarece pe această categorie de drum sunt interzise oprirea și staționarea.
- **14.** Mersul înapoi este interzis:
- **A** pe o distanță mai mare de 50 m;

- **B** legal, nu este prevăzută o anumită distanță;
 - **C** pe o distanță mai mare de 100 m.
15. Interzicerea trecerii la nivel cu calea ferată curentă, prevăzută cu instalații de semnalizare automată fără bariere, se realizează prin:
- **A** dispozitivele cu lumini intermitent-alternative roșii și stingerea semnalizării reprezentată de lumina albă intermitentă;
 - **B** semnalele luminoase intermitente de culoare albă;
 - **C** dispozitivele optice cu lumini alternative roșii și albe.
16. Ce substanțe au efect asemănător cu cel al alcoolului și pot reduce capacitatea de concentrare a unui conducător auto?
- **A** condimentele foarte iuți;
 - **B** medicamentele sau substanțele cu efect psihoactiv;
 - **C** cofeina.
17. Ce simptome ale stopului cardiac prezintă o persoană, victimă a unui accident de circulație?
- **A** leziuni profunde în zona toracelui;
 - **B** lipsa pulsului;
 - **C** apariția hemoragiei pe gură.



18. Cum procedați în intersecția care urmează?
- **A** opriți și acordați prioritate pietonilor;
 - **B** opriți la marcajul transversal de oprire și vă asigurați, după care virați la dreapta;
 - **C** reduceți viteza și virați la dreapta.



- **19.** Cui îi permite trecerea polițistul din intersecție?
- **A** niciunui vehicul;
- **B** tramvaiului;
- **C** motocicletei.

- **20.** Ce determină încălzirea tamburilor roții în timpul mersului?
- **A** griparea cilindrilor receptori și a pistoanelor;
- **B** lipsa lichidului din instalația de frânare;
- **C** ruperea cablului frânei de staționare.



- **21.** În această situație, intenționați să virați pe prima stradă la dreapta. Ce obligații aveți?
- **A** opriți, vă asigurați, apoi schimbați direcția de mers spre dreapta;
- **B** ocoliți sensul giratoriu, apoi schimbați direcția de mers spre dreapta;
- **C** semnalizați intenția de a executa manevra, vă asigurați, vă angajați cât mai aproape de marginea din dreapta, apoi virați la dreapta.

- **22.** Ce pericole pot apărea prin nefolosirea centurii de siguranță?
- **A** chiar și la o viteză de coliziune de aproximativ 20 km/h, există riscul unei accidentări;
- **B** pericolele pot apărea la o viteză de peste 60 km/h;
- **C** pericolul de accidentare este exclus.



- **23.** Care dintre cele două vehicule va intra primul în intersecție?
 - **A** motocicleta, deoarece se deplasează mai repede;
 - **B** motocicleta, deoarece se deplasează pe direcția înainte;
 - **C** autoturismul, deoarece se deplasează pe drumul prioritar.

- **24.** Din sens opus, un vehicul depășește un altul și nu poate reveni pe banda sa. Cum vă comportați corect?
 - **A** circulați mai departe cu viteză mărită;
 - **B** reduceți viteza și vă angajați mult spre dreapta;
 - **C** avertizați cu farurile vehiculele care circulă din sens opus.

- **25.** Sunteți obligat să aveți în autovehicul:
 - **A** numai trusa medicală de prim ajutor;
 - **B** numai trusa medicală de prim ajutor și triunghiuri reflectorizante;
 - **C** o trusă medicală de prim ajutor, două triunghiuri reflectorizante și un stingător de incendiu omologat.

- **26.** Cum veți proceda corect dacă, la apropierea de o trecere la nivel cu o cale ferată prevăzută cu semibarieră automate, semnalele sonore și luminile roșii sunt în funcțiune?
 - **A** reduceți viteza și opriți înaintea semibarierelor;
 - **B** ocoliți semibarierea și vă continuați drumul, dacă trenul nu se apropie;
 - **C** măriți viteza pentru a nu fi surprinși de închiderea semibarierii.