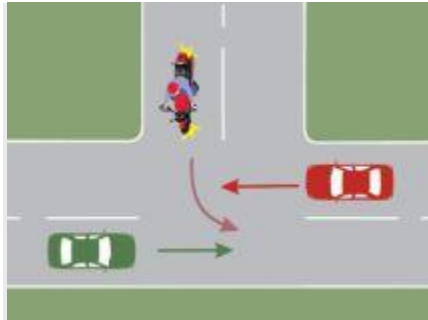
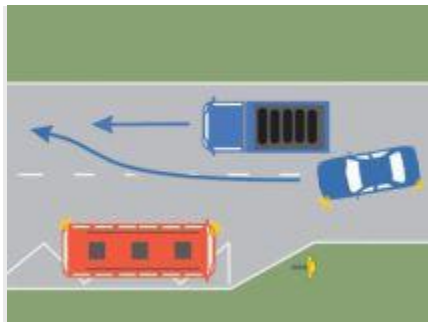


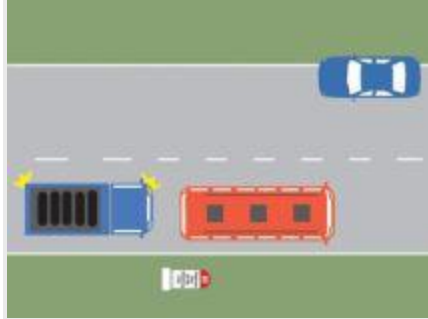
- 1. În care dintre situații consumul de carburant al unui motor crește?
- **A**  atunci când motorul nu atinge temperatura de funcționare;
- **B**  atunci când fumul de eșapament este de culoare neagră;
- **C**  atunci când motorul funcționează cu întreruperi.



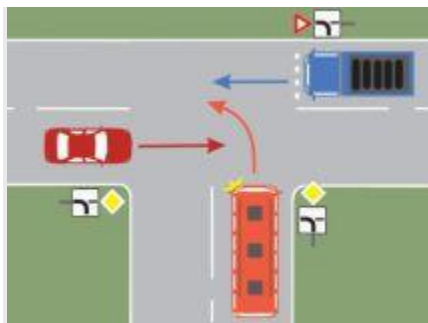
- 2. Care dintre cele trei autovehicule va trece ultimul prin intersecția din imagine?
- **A**  motocicletă;
- **B**  autoturismul roșu;
- **C**  autoturismul verde.



- 3. Execută corect autoturismul manevra de depășire?
- **A**  nu, deoarece autobuzul are prioritate la plecarea din stație;
- **B**  nu, deoarece această manevră nu este permisă în dreptul stațiilor mijloacelor de transport public de persoane;
- **C**  da, manevra este regulamentară.



- 4. Autoturismul staționează regulamentar?
  - **A**  da, deoarece în zonă nu sunt restricții de circulație;
  - **B**  nu, deoarece se află pe un drum național;
  - **C**  nu, deoarece obligă camionul la depășirea prin triplare.
  
- 5. Hemoragia nazală se poate opri dacă accidentatul:
  - **A**  stă culcat cu capul pe spate;
  - **B**  stă în picioare și își strânge ambele nări timp de aproximativ 5-10 minute;
  - **C**  ridică mâna dreaptă.
  
- 6. Oprirea voluntară a vehiculelor este interzisă:
  - **A**  pe drumurile cu sens unic;
  - **B**  în zonele rezidențiale semnalizate ca atare;
  - **C**  la mai puțin de 25 m înainte și după stațiile mijloacelor de transport public de persoane.
  
- 7. În care dintre situații este permisă depășirea?
  - **A**  în intersecțiile dirijate prin semnale sonore;
  - **B**  în intersecțiile dirijate;
  - **C**  în intersecțiile nedarjate.

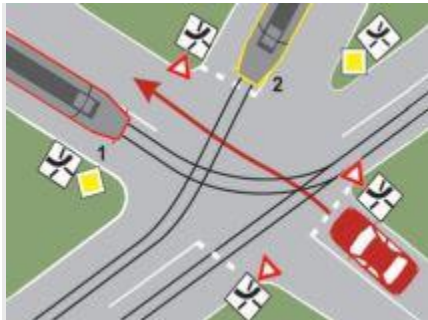


- 8. Care dintre cele trei vehicule nu au prioritate de trecere?

- **A**  autoturismul și autobuzul;
- **B**  autobuzul și autocamionul;
- **C**  autocamionul și autoturismul.



- **9.** Ce vă este interzis în situația dată?
- **A**  indicatorul se adresează conducătorilor mijloacelor de transport public de persoane;
- **B**  să circulați cu o viteză mai mică de 60 km/h;
- **C**  să circulați cu o viteză mai mare de 60 km/h.



- **10.** În ce ordine vor trece vehiculele prin intersecția prezentată?
- **A**  tramvaiul 1, tramvaiul 2, autoturismul;
- **B**  tramvaiul 2, tramvaiul 1, autoturismul;
- **C**  tramvaiul 1, autoturismul, tramvaiul 2.



- **11.** Unde se întâlnește acest indicator?
- **A**  în zonele de deal și de munte;
- **B**  la începutul sectoarelor de drum acoperite de zăpadă, gheață sau polei;
- **C**  pe toate drumurile lunecoase.
  
- **12.** Ce măsuri se recomandă atunci când urmează să străbateți o porțiune de drum public acoperită cu piatră cubică?
- **A**  să folosiți numai frâna de ajutor pentru a evita derapajul;
- **B**  să reduceți din timp viteza, evitând bruscarea comenzilor;
- **C**  să circulați cât mai aproape de axul drumului, pentru a evita lovirea acostamentului.
  
- **13.** Viteza maximă cu care pot să conducă un autoturism, pe autostradă, persoanele care au mai puțin de un an de practică de conducere, este de:
- **A**  130 km/h;
- **B**  100 km/h;
- **C**  110 km/h.
  
- **14.** Tensiunea nervoasă și oboseala conducătorului auto pot fi reduse dacă:
- **A**  rulați cu o viteză ponderată, în condiții de siguranță, menținând un ritm de mers constant;
- **B**  circulați cu aceeași viteză atât în localități, cât și în afara acestora;
- **C**  folosiți medicamente calmante sau energizante care nu sunt interzise conducătorilor auto.
  
- **15.** Ce obligații îi revin conducătorului de vehicul în momentul apropierii de o intersecție, dacă semnalul verde se schimbă cu cel galben?
- **A**  să grăbească traversarea;
- **B**  să traverseze intersecția cu viteză redusă;
- **C**  să oprească autovehiculul în fața marcajului de oprire sau a marcajului pentru trecerea pietonilor ori în dreptul semaforului.
  
- **16.** Vă este permis să parcați autovehiculul pe drumurile publice:
- **A**  în locurile special amenajate și semnalizate prin indicatoare și marcaje rutiere;
- **B**  acolo unde nu există parcări amenajate;
- **C**  acolo unde circulația în ambele sensuri se desfășoară fără dificultate.
  
- **17.** În cazul unui accident cu victime și cu deformarea accentuată a caroseriei, procedați la:

- **A**  victimele conștiente sunt sfătuite să nu se miște, iar degajarea acestora trebuie să se realizeze cât mai repede și numai de către echipe specializate;
  - **B**  degajarea victimelor trebuie să se realizeze cât mai repede, prin orice mijloace;
  - **C**  se administrează calmante victimelor care sunt conștiente.
18. Ce tip de hemoragie este mai periculoasă?
- **A**  cea care determină o sângerare lentă și continuă;
  - **B**  cea care determină o pierdere rapidă a sângelui;
  - **C**  orice mică sângerare vizibilă.



- 19. Cum veți proceda dacă intenționați să schimbați direcția de mers spre dreapta?
  - **A**  semnalizați schimbarea direcției de mers; pietonii vă vor acorda prioritate;
  - **B**  semnalizați schimbarea direcției de mers; acordați prioritate vehiculelor care circulă din partea stângă;
  - **C**  semnalizați schimbarea direcției de mers și acordați prioritate de trecere pietonilor.
20. Cum trebuie să aveți reglat sistemul de lumini pentru circulația pe timp de noapte?
- **A**  astfel încât să vedeți și să fiți văzut, fără a-i stânjeni pe ceilalți participanți la trafic;
  - **B**  să vedeți cât mai bine în față, indiferent dacă sunt deranjați ceilalți participanți la trafic cu care vă intersectați;
  - **C**  să asigurați, cel puțin, funcționarea farului din partea dreaptă.



- **21.** Ce semnifică indicatoarele de semnalizare din imagine?
  - **A**  „Ocolire prin stânga“;
  - **B**  „Panouri succesive pentru curbe deosebit de periculoase, la stânga“;
  - **C**  „Curbă la stânga“.
- 
- **22.** Dacă circulați pe un drum național european (E), vă este interzis:
  - **A**  să folosiți pe timpul zilei luminile de întâlnire;
  - **B**  să opriți pe partea carosabilă;
  - **C**  să depășiți.



- **23.** După o ploaie torențială, este necesar să se păstreze o distanță considerabil mai mare față de vehiculul care circulă în față?
  - **A**  da, întrucât spațiul de frânare se mărește;
  - **B**  nu, întrucât acest lucru duce la aglomerarea traficului;
  - **C**  da, deoarece nu se observă indicatoarele.
- 
- **24.** Vă apropiați de o trecere peste calea ferată și observați că se coboară semibariera. Cum procedați?
  - **A**  accelerați și treceți cât mai repede peste calea ferată;
  - **B**  opriți în fața semibarierei;
  - **C**  dacă nu se apropie trenul, ocoliți semibariera.



- **25.** Intenționați să virați la dreapta. Cum procedați cu pietonii care traversează regulamentar strada?
- **A**  virați fără ezitare, deoarece pietonii sunt obligați să aștepte;
- **B**  acordați prioritate pietonilor care se află pe sensul dvs. de mers;
- **C**  dați semnale de avertizare sonoră, pentru ca pietonii să vă permită trecerea.

- **26.** Cum trebuie să procedezi atunci când cobori cu autoturismul o pantă lungă și accentuată, având atașată o remorcă fără frână proprie?
- **A**  reduci viteza, introduci într-o treaptă de viteză inferioară și te pregătești pentru frânare;
- **B**  oprești motorul în treapta a II-a de viteză;
- **C**  oprești de mai multe ori până cobori panta.