

- **1.** La trecerea autovehiculelor cu regim de circulație prioritar, care au în funcțiune mijloacele de avertizare sonoră și luminoasă de culoare albastră, sunteți obligat:
 - **A** să reduceți viteza;
 - **B** să circulați cât mai aproape de marginea drumului în sensul de deplasare;
 - **C** să acordați prioritate de trecere.

- **2.** Cum veți proceda corect pentru a intra pe autostradă folosind banda de intrare (accelerare):
 - **A** veți mări viteza, întrucât banda pe care circulați este special creată în acest scop;
 - **B** cedați trecerea autovehiculelor care circulă pe prima bandă a autostrăzii și nu stânjeniți în niciun fel circulația acestora;
 - **C** nu aveți nicio obligație, deoarece autostrada are suficiente benzi pentru a permite circulația tuturor vehiculelor.

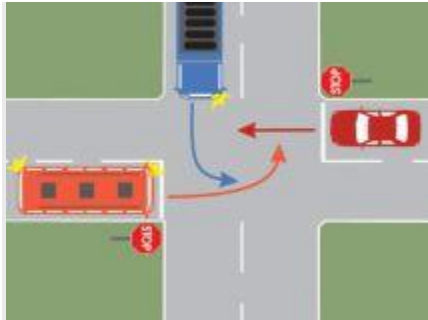
- **3.** Conducătorul de autovehicul poate efectua depășirea pe partea dreaptă a autovehiculului al cărui conducător a semnalizat intenția schimbării direcției de mers spre stânga?
 - **A** da, dacă vehiculul din față s-a angajat corespunzător părăsirii sensului de mers;
 - **B** da, dacă s-a creat spațiu suficient pentru această manevră;
 - **C** nu.

- **4.** În ce situații nu vă este permisă depășirea?
 - **A** când un autobuz se află oprit în stație;
 - **B** pe un drum în rampă, când vizibilitatea este peste 50 m;
 - **C** într-o intersecție neregulată.

- **5.** Care este limita legală de viteză în afara localităților, pe celelalte categorii de drumuri, altele decât autostrăzile, drumurile expres sau cele naționale europene (E)?
 - **A** 70 km/h;
 - **B** 90 km/h;
 - **C** 100 km/h.

- **6.** Semnele unei fracturi sunt:
 - **A** durere în zona afectată;
 - **B** durere și poziție nefirească;
 - **C** temperatură mărită și transpirație abundentă.

- 7. Este permisă parcare autoturismelor pe trotuar, dacă se asigură spațiu de cel puțin 1 m pentru circulația pietonilor ?
- **A** nu, întrucât trotuarul este rezervat în exclusivitate deplasării pietonilor;
- **B** da, dar numai în acele zone unde există reglementări în acest sens;
- **C** da, când vehiculul trebuie scos de pe partea carosabilă pentru a nu stânjeni autovehiculele aflate în mișcare.



- 8. Care dintre autovehicule va intra ultimul în intersecție?
- **A** autoturismul;
- **B** autobuzul;
- **C** autocamionul.



- 9. Autovehiculul din fața dvs. traversează intersecția. Cum veți proceda?
- **A** executați aceeași manevră, dacă nu sunt alte obligații;
- **B** opriți, deoarece trebuie să vă asigurați;
- **C** cedați trecerea autovehiculelor care vin din dreapta.



- **10.** În această situație trebuie să cedați trecerea vehiculului din dreapta?
- **A** da, deoarece se aplică regula priorității de dreapta;
- **B** da, deoarece vă intersectați cu un drum prioritar;
- **C** nu, deoarece semaforul este pe culoarea verde.

- **11.** Cum se sancționează nerespectarea semnalelor polițiștilor la trecerea coloanelor oficiale sau intercalarea într-o astfel de coloană?
- **A** cu amendă penală;
- **B** cu amendă contravențională și suspendarea exercitării dreptului de a conduce autovehicule;
- **C** cu amendă contravențională și puncte de penalizare.

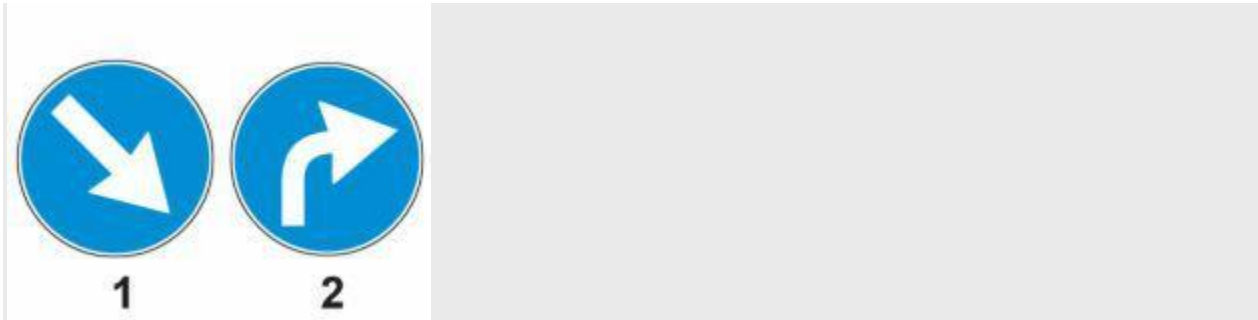
- **12.** Conducătorilor de vehicule le este interzis în timpul mersului:
- **A** să fumeze;
- **B** să arunce orice fel de obiecte pe drumul public;
- **C** să se angajeze în discuții cu ceilalți ocupanți ai autovehiculului.

- **13.** În care dintre următoarele situații vă este interzis să efectuați depășirea?
- **A** pe drumurile cu o singură bandă de circulație pe sens;
- **B** la mai puțin de 150 m de trecerile la nivel cu calea ferată;
- **C** în zona de acțiune a indicatorului „Depășirea interzisă“.

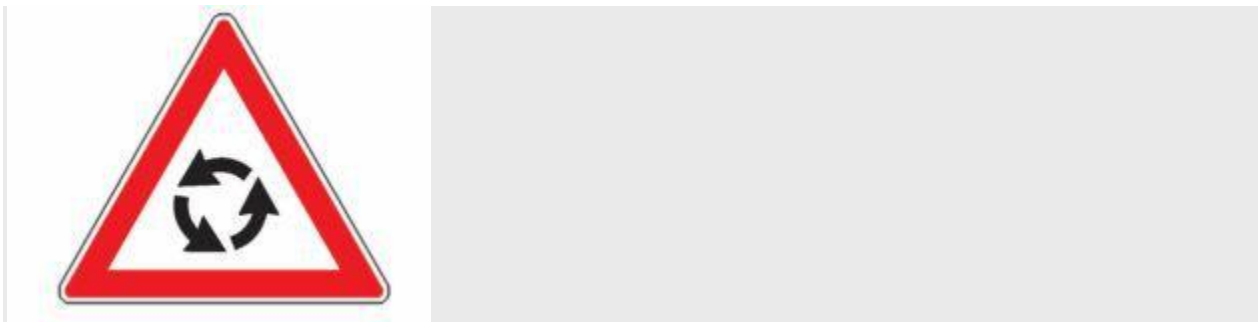
- **14.** Ce autovehicule pot opri în rândul doi, lângă alte vehicule staționate pe partea dreaptă a carosabilului?
- **A** toți cei care au ceva urgent de rezolvat;
- **B** taximetrele, la urcarea sau coborârea pasagerilor, atunci când circulația permite acest lucru;
- **C** orice autoturism.

- **15.** La schimbarea direcției de mers spre stânga, la semnalul verde al semaforului, conducătorul de autovehicul este obligat să acorde prioritate:

- **A** numai vehiculelor care vin din sens opus;
- **B** vehiculelor care circulă din sens opus și pietonilor care traversează regulamentar strada pe care acesta urmează să intre;
- **C** numai pietonilor care sunt angajați în traversarea străzii.



- **16.** Care dintre indicatoare obligă la schimbarea direcției de mers pe prima stradă la dreapta?
- **A** indicatorul 1;
- **B** indicatorul 2;
- **C** ambele indicatoare.



- **17.** Care este denumirea indicatorului?
- **A** sens giratoriu;
- **B** punct de colectare a materialelor reciclabile;
- **C** presemnalizarea unei intersecții cu sens giratoriu.



- **18.** Cui trebuie să acorzi prioritate în situația dată?
 - **A** vehiculelor care circulă din partea stângă;
 - **B** vehiculelor care circulă din partea dreaptă;
 - **C** tuturor vehiculelor.
-
- **19.** Când măsurați presiunea din pneuri?
 - **A** înaintea plecării în cursă, când pneurile sunt reci;
 - **B** după parcurgerea a cel puțin 400-500 km, când pneurile sunt calde;
 - **C** doar atunci când observăm că autovehiculul este înclinat într-o parte.
-
- **20.** Lumina galbenă intermitentă instalată în zona trecerilor pentru pietoni vă obligă la:
 - **A** reducerea vitezei, având grijă să feriți pietonii care traversează;
 - **B** reducerea vitezei și folosirea luminii farurilor, pentru avertizarea pietonilor care intenționează să se angajeze în traversare;
 - **C** reducerea vitezei și respectarea semnalizării și a regulilor de circulație aplicabile în acea zonă.



- **21.** Cum veți proceda în această situație?
- **A** urmați vehiculul care execută depășirea;
- **B** rămâneți în spatele camionului;
- **C** indicatorul se adresează vehiculelor care circulă din sens opus.

- **22.** Ce înțelegeți prin conduită preventivă în condiții atmosferice nefavorabile?
 - **A** rulați cu o viteză mai mică decât viteza maximă legală, admisă pe tronsonul de drum respectiv;
 - **B** conduceți cu atenție sporită și cu o viteză care să vă permită oprirea în siguranță și evitarea oricărui pericol;
 - **C** folosiți atât luminile de drum cât și cele de avarie, pentru a fi mai ușor de observat.

- **23.** Semnalul roșu al semaforului:
 - **A** obligă conducătorii vehiculelor care circulă pe direcția înainte să oprească;
 - **B** obligă conducătorii vehiculelor, indiferent de direcția de deplasare, să oprească;
 - **C** permite trecerea autovehiculelor care schimbă direcția de mers spre stânga.

- **24.** Ce trebuie să facă un conducător de vehicul pentru ca depășirea să fie considerată regulamentară?
 - **A** să se asigure că manevra poate fi executată în condiții de siguranță, după care să semnalizeze intenția de schimbare a poziției de mers și să efectueze depășirea;
 - **B** să semnalizeze din timp intenția de schimbare a direcției de mers;
 - **C** să mărească viteza de deplasare, astfel încât să scurteze timpul de realizare a depășirii.

- **25.** Cum procedați în situația în care semnalul roșu al semaforului este în funcțiune, iar polițistul vă adresează semnalul de a trece?
 - **A** așteptați apariția semnalului de culoare verde, care vă permite să circulați cu autovehiculul prin intersecție;
 - **B** atrageți atenția polițistului că există neconcordanță între semnalul său și cel al semaforului;
 - **C** respectați semnalul polițistului.

- **26.** Cum vă asigurați că nu există niciun pericol atunci când manevrați autoturismul înapoi?
 - **A** aprindeți lanterna de ceață din spate;
 - **B** claxonați înainte de a pleca;
 - **C** vă asigurați din față, din spate și din lateral.