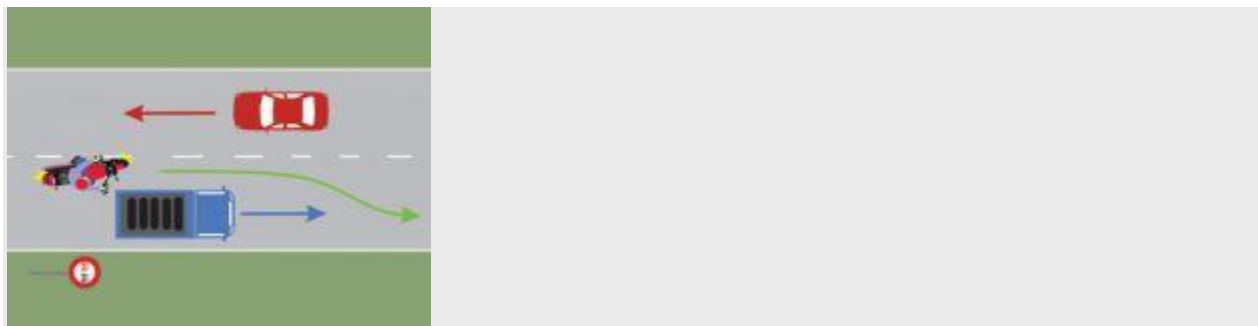


- 1. Când nu vă este permisă întoarcerea vehiculului?
 - A când lățimea drumului public este mai mică de 7 m;
 - B la urcarea pantelor;
 - C pe marcajul pietonal.
- 2. În care dintre situații este interzisă oprirea?
 - A în curbe și pe sectoarele de drum cu vizibilitate redusă sub 50 m;
 - B la mai puțin de 50 m de cel mai apropiat colț al intersecției;
 - C în zona de acțiune a indicatorului „Staționarea interzisă“.



- 3. Motociclistul depășește corect autocamionul?
 - A da, procedează corect;
 - B nu, deoarece din sens opus circulă alt vehicul;
 - C nu, deoarece indicatorul din imagine interzice acest lucru.
- 4. Este obligat conducătorul unui vehicul să folosească banda suplimentară, la urcarea în rampă, dacă viteza sa este mai mică decât cea înscrisă pe indicator?
 - A nu, deoarece banda este destinată vehiculelor care se deplasează cu o viteză egală sau superioară celei precizate de indicator;
 - B da;
 - C nu, fiind obligat în toate situațiile să circule doar pe banda de lângă marginea drumului.
- 5. Ce culoare pot avea lămpile cu lumină intermitentă din spatele autovehiculului?
 - A roșie sau albă;
 - B roșie sau galbenă;
 - C galbenă sau albă.



- 6. Care este ordinea de trecere prin intersecție a autovehiculelor?
 - A autocamionul, autoturismul, motocicletă, troleibuzul;
 - B troleibuzul, autocamionul, motocicletă, autoturismul;
 - C autocamionul, autoturismul, troleibuzul, motocicletă.

- 7. Conducătorilor de vehicule le este interzis:
 - A să profereze injurii;
 - B să săvârșească acte sau gesturi obscene;
 - C să adreseze celorlalți participanți la trafic expresii jignitoare sau vulgare.

- 8. Ce obligații are conducătorul unui vehicul atunci când dorește să intre sau să iasă dintr-un rând de vehicule staționate?
 - A să se asigure că distanța dintre vehicule este suficientă pentru parcare;
 - B să semnalizeze și să se asigure că poate executa manevra;
 - C să nu execute manevra în zona de acțiune a indicatorului „Staționarea interzisă“.

- 9. Aprinderea luminii „martor“ de la bord, care semnalizează funcționarea generatorului de curent, poate indica:
 - A griparea rotorului pompei de apă;
 - B ruperea curelei de antrenare a pompei de apă, a ventilatorului și a alternatorului;
 - C scurgeri de electrolit din acumulatori.

- 10. Persoanele accidentate, cu arsuri multiple pe corp și membre, trebuie să fie:
 - A dezbrăcate rapid de haine, după stingerea flăcărilor;
 - B transportate urgent la o unitate medicală;
 - C spălate, bandajate și apoi transportate la cea mai apropiată unitate sanitară.

- **11.** Limita inferioară de viteză pe care administratorul drumului public o poate stabili pe anumite sectoare, din interiorul localităților, nu poate fi mai mică de:
 - **A** 10 km/h pentru tramvaie și 30 km/h pentru toate autovehiculele;
 - **B** 20 km/h pentru tramvaie și 40 km/h pentru toate autovehiculele;
 - **C** 30 km/h pentru tramvaie și 50 km/h pentru toate autovehiculele.
- **12.** Care este principalul factor de risc pe care trebuie să-l aveți în vedere la conducerea autovehiculului prin tunele rutiere?
 - **A** viteza redusă de deplasare și mersul în coloană;
 - **B** dificultăți în adaptarea vederii la intrarea și la ieșirea din asemenea pasaje;
 - **C** posibilitatea existenței unor denivelări ale părții carosabile.



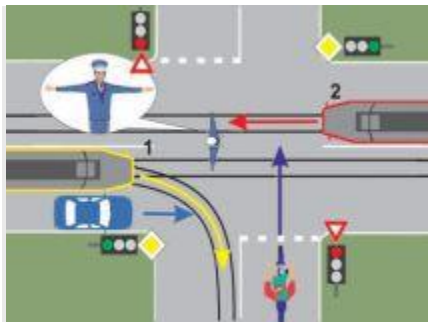
- **13.** În situația dată, aveți prioritate față de vehiculele care circulă din sens opus?
 - **A** nu;
 - **B** da;
 - **C** indicatorul se referă la faptul că circulația se desfășoară în ambele sensuri.
- **14.** Substanțele antiseptice se folosesc pentru:
 - **A** dezinfectarea rănilor;
 - **B** calmarea durerilor;
 - **C** oprirea hemoragiei.



- 15. Ce semnifică indicatorul?
- A circulația se desfășoară pe mai multe benzi;
- B presemnalizarea traseului de urmat în cazul unei restricții de circulație;
- C selectarea circulației pe direcții de mers în apropierea unei intersecții.



- 16. Indicatorul interzice accesul:
- A motocicletelor;
- B mopederelor;
- C bicicletelor.



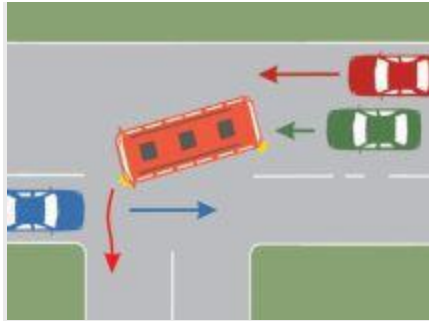
- 17. Prin intersecția prezentată pot trece:
- A tramvaiul 1 și autoturismul;
- B bicicleta;
- C tramvaiul 1 și tramvaiul 2.



- **18.** Care este semnificația indicatorului?
- **A** obligă la ocolirea prin dreapta a locului unde este instalat;
- **B** obligă la schimbarea direcției de mers către dreapta;
- **C** obligă la folosirea benzii de lângă trotuar.



- **19.** Cum trebuie să procedați în situația dată?
 - **A** vă continuați deplasarea, deoarece cele două lumini roșii alternante indică permisiunea de a traversa calea ferată;
 - **B** opriți;
 - **C** vă continuați deplasarea dacă semibarierile nu sunt coborâte încă.
-
- **20.** Gravitatea unei hemoragii se apreciază în funcție de:
 - **A** cantitatea sângelui pierdut;
 - **B** culoarea sângelui scurs;
 - **C** fluiditatea sângelui scurs.



- **21.** Cum trebuie să procedeze conducătorul autoturismului verde în situația dată?
 - **A** depășește prin partea dreaptă autobuzul, după ce a trecut autoturismul roșu;
 - **B** trece printre autobuz și autoturismul roșu, deoarece se deplasează înainte;
 - **C** semnalizează autobuzul să elibereze banda.
-
- **22.** Cum veți proceda corect atunci când efectuați un viraj spre stânga sau spre dreapta și intersectați un biciclist care circulă pe o pistă pentru biciclete, semnalizată ca atare?
 - **A** acordați prioritate de trecere biciclistului;
 - **B** nu acordați prioritate de trecere biciclistului;
 - **C** adaptați viteza, astfel încât să nu vă intersectați cu acesta în timpul manevrelor.
-
- **23.** În rănilor cu hemoragie se va avea în vedere, în faza inițială:
 - **A** curățarea și pansarea rănii;
 - **B** pansarea rănii;
 - **C** oprirea hemoragiei.
-
- **24.** Este recomandabil să păstrăm sau să depozităm anumite obiecte pe podeaua autovehiculului?
 - **A** da, atâta vreme cât acestea nu ne stânjenesc în acționarea comenzilor autovehiculului;
 - **B** da, dacă nu mai există un alt loc în care să așezăm obiectele de mici dimensiuni;
 - **C** nu, întrucât există posibilitatea rostogolirii acestor obiecte, care pot ajunge sub pedale și crea situații periculoase.
-
- **25.** Dacă semnalul verde este însoțit de un indicator „Înainte sau la dreapta“, conducătorului de vehicul îi este permis să circule:
 - **A** în toate direcțiile, deoarece semnalele luminoase primează asupra semnalizării rutiere;
 - **B** numai la stânga;
 - **C** numai înainte sau la dreapta.

- **26.** Sunteți obligat să semnalizați orice schimbare a direcției de mers?
- **A** numai dacă sunt vehicule care vă urmează;
- **B** numai în localități;
- **C** da.