

- 1. În care dintre următoarele situații sunteți obligat să circulați cu o viteză care să nu depășească 30 km/h în localități?
 - **A** în curbele deosebit de periculoase, semnalizate ca atare;
 - **B** în curbele în care vizibilitatea este sub 50 m;
 - **C** în zonele în care este interzisă depășirea.
- 2. Staționarea este interzisă:
 - **A** în zona de acțiune a indicatorului „Circulație în ambele sensuri“;
 - **B** pe sectoarele de drum unde este interzisă depășirea prin indicator;
 - **C** pe partea carosabilă a drumurilor naționale.



- 3. Cum este corect să procedați în situația prezentată?
 - **A** sunteți obligat să așteptați;
 - **B** nu aveți nicio obligație;
 - **C** semnalizați autobuzul galben că poate circula.



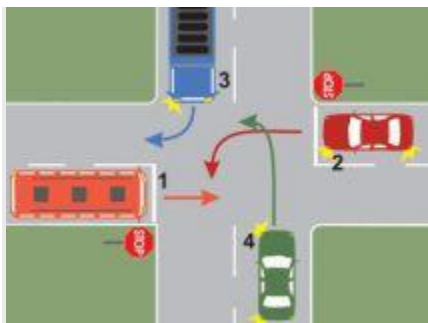
- 4. Panoul de sub indicator permite:
 - **A** staționarea mijloacelor de transport public de persoane în intervalul menționat;
 - **B** staționarea în timpul orelor menționate;
 - **C** staționarea în afara intervalului orar menționat.



- **5.** Interdicția impusă de indicatorul din imagine se adresează:
 - **A** tuturor autovehiculelor, cu excepția motocicletelor fără ataș;
 - **B** autoturismelor și motocicletelor;
 - **C** tuturor vehiculelor.

- **6.** Ce vehicule pot fi depășite, prin excepție, pe un pod?
 - **A** vehiculele cu tracțiune animală, motociclete fără ataș și biciclete;
 - **B** tractoarele și alte autovehicule lente;
 - **C** niciun vehicul.

- **7.** Cu ce viteză veți circula în condiții de ceață, ploi torențiale, ninsori abundente, dacă vizibilitatea este redusă sub 100 m?
 - **A** maxim 50 km/h în localități sau 60 km/h în afara localităților;
 - **B** reduceți viteza până la limita evitării oricărui pericol;
 - **C** maxim 30 km/h în localități sau 50 km/h în afara localităților.



- **8.** În ce ordine vor trece autovehiculele prin intersecția prezentată?
 - **A** 4, 3, 1, 2;
 - **B** 4, 3, 2, 1;
 - **C** 3, 4, 1, 2.

- **9.** Folosirea incorectă, pe timp de noapte, a luminilor de drum la întâlnirea cu alt autovehicul care circulă din sens opus, se sancționează cu:
 - **A** suspendarea exercitării dreptului de a conduce autovehicule, dacă această contravenție a fost săvârșită în mod repetat;
 - **B** anularea permisului de conducere;
 - **C** amendă și puncte de penalizare.
- **10.** Ce înseamnă să conduceți preventiv pe timp nefavorabil?
 - **A** să respectați cu strictețe limitele de viteză pentru sectorul de drum pe care circulați;
 - **B** să reduceți viteza până la limita la care să vă asigurați o bună vizibilitate și un control deplin asupra comenzilor;
 - **C** să rulați cât mai aproape de axul drumului.



- **11.** Puteți depăși tramvaiul oprit în stație?
 - **A** nu, deoarece tramvaiul se depășește prin partea stângă;
 - **B** nu, deoarece în stație nu există refugiu pentru pietoni;
 - **C** da, deoarece între șina de tramvai și trotuar există spațiu suficient pentru depășire.
- **12.** Schimbarea direcției de mers spre stânga, într-o intersecție neprevăzută cu marcaje de ghidare, se face:
 - **A** prin ocolirea centrului imaginar al intersecției;
 - **B** prin stânga centrului imaginar al intersecției, fără a intersecta traiectoria celor care se deplasează din sens opus și care virează la stânga;
 - **C** la libera înțelegere cu cei care se deplasează din sens opus.
- **13.** Conducătorul auto este obligat:
 - **A** să nu conducă după ce a consumat medicamente împotriva bolilor cronice;
 - **B** să se prezinte la termen, la unitatea de poliție care l-a citat, pentru soluționarea oricărei probleme legate de calitatea sa de conducător;

- **C** să anunțe imediat cea mai apropiată unitate de poliție, dacă s-a îmbolnăvit.



- **14.** În prima intersecție:
 - **A** veți ceda trecerea vehiculelor care circulă din dreapta;
 - **B** aveți prioritate de trecere;
 - **C** veți ceda trecerea vehiculelor care circulă din stânga.
- **15.** În care dintre următoarele situații se anulează permisul de conducere?
 - **A** în urma unei condamnări, printr-o hotărâre definitivă, pentru o infracțiune la regimul circulației;
 - **B** pentru încălcarea dispozițiilor legale referitoare la folosirea luminilor de întâlnire pe timp de noapte, în afara localităților;
 - **C** pentru încălcarea dispozițiilor legale referitoare la obligația de a semnaliza schimbarea direcției de mers.



- **16.** Cum veți proceda corect în intersecția dată?
 - **A** respectați indicațiile semnalului luminos, dacă toate semafoarele au aceeași culoare, în același timp;
 - **B** respectați regulile generale de circulație, dacă semafoarele nu au aceeași culoare;
 - **C** respectați semnificația semnalului luminos pentru virajul la stânga.



- **17.** În prima intersecție veți acorda prioritate:
- **A** de dreapta, dacă nu există alte reglementări în intersecție;
- **B** de stânga;
- **C** tuturor autovehiculelor care circulă din stânga și din dreapta.



- **18.** Care autoturisme s-au încadrat corect pentru a traversa intersecția prezentată?
 - **A** toate;
 - **B** autoturismul verde și cel roșu;
 - **C** autoturismul albastru și cel galben.
-
- **19.** Semnificația indicatoarelor de interdicere sau restricție, în lipsa altor precizări, încetează:
 - **A** la 100 m de locul unde este instalat indicatorul;
 - **B** la 200 m de locul unde este instalat indicatorul;
 - **C** în prima intersecție.
-
- **20.** Încredințarea cu știință a unui autovehicul, pentru a fi condus pe drumul public, unei persoane care nu posedă permis de conducere se pedepsește:
 - **A** penal;
 - **B** contravențional;
 - **C** cu amendă contravențională și anularea permisului de conducere.

- **21.** Precizați dacă posesorul unui permis de conducere categoria B are permisiunea de a conduce un autoturism cu remorcă:
 - **A** da, cu condiția ca acesta să aibă permis de cel puțin 3 ani;
 - **B** da, dacă masa remorcii nu depășește 750 kg;
 - **C** nu, deoarece pentru o astfel de remorcă este necesar un permis de conducere categoria BE.
- **22.** Este permisă oprirea voluntară a unui vehicul pe trotuar?
 - **A** da, dacă se asigură un spațiu de cel puțin 1 m lățime pentru circulația pietonilor, iar semnalizarea rutieră permite această manevră;
 - **B** legal, nu este prevăzut;
 - **C** nu.



- **23.** Indicatorul vă avertizează că urmează:
 - **A** un depou de trenuri;
 - **B** o trecere la nivel cu o cale ferată prevăzută cu bariere;
 - **C** o trecere la nivel cu o cale ferată fără bariere, cu semnalizare luminoasă.
- **24.** În cazul unui accident în care victima și-a pierdut cunoștința, prima măsură va fi:
 - **A** să administrați medicamente din trusa de prim ajutor;
 - **B** să imobilizați eventualele fracturi;
 - **C** să controlați respirația și bătăile inimii.
- **25.** Ce obligații are conducătorul unui autovehicul, dacă a obținut permis de conducere de mai puțin de un an?
 - **A** să circule cu semnul distinctiv aplicat regulamentar;
 - **B** să emită semnale acustice ori de câte ori efectuează o depășire;
 - **C** să circule cu faza de drum în funcțiune, inclusiv pe timp de zi.

- **26.** Ce obligații îi revin conducătorului de autovehicul care a accidentat un pieton ce a traversat strada printr-un loc nepermis?
- **A** să se prezinte de urgență la cea mai apropiată unitate de poliție;
- **B** întrucât nu este vinovat de accident, poate părăsi locul faptei;
- **C** să anunțe poliția și, în lipsa altor mijloace de transport, să-l transporte el însuși la cea mai apropiată unitate sanitară, apoi să se întoarcă la locul accidentului.