

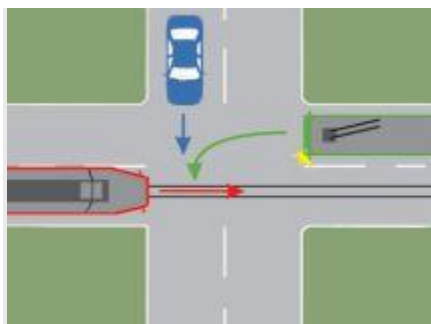
- **1.** În care dintre următoarele situații sunteți obligat să circulați cu o viteză care să nu depășească 30 km/h în localități?
 - **A** în zona de acțiune a indicatorului de avertizare "Accident";
 - **B** când vizibilitatea este sub 100 m, în condiții de ceață;
 - **C** la intersectarea cu vehiculele care circulă din sens opus.
- **2.** În care dintre următoarele situații sunteți obligat să circulați cu o viteză care să nu depășească 30 km/h în localități?
 - **A** într-o zonă rezidențială, semnalizată ca atare;
 - **B** la trecerea prin intersecțiile cu circulație nedirijată;
 - **C** într-o zonă pietonală, semnalizată ca atare.
- **3.** În care dintre situații este interzis să circulați pe drumurile publice?
 - **A** atunci când certificatul de înmatriculare este deteriorat;
 - **B** atunci când vehiculul nu este asigurat de răspundere civilă, în caz de pagube materiale produse terților prin accidente de circulație, conform legii;
 - **C** atunci când conducătorul auto nu a plătit taxa de folosire a drumurilor publice.
- **4.** Precizați în care situație vehiculele enumerate mai jos au prioritate de trecere:
 - **A** vehiculele aflate în sensul giratoriu, față de cele care se pregătesc să intre în sensul giratoriu;
 - **B** autovehiculele din serviciile regulate de transport public, care se pun în mișcare din stație;
 - **C** vehiculele care execută manevra de întoarcere.
- **5.** Oprirea voluntară a unui vehicul este interzisă:
 - **A** în zona de acțiune a indicatorului „Staționarea interzisă“;
 - **B** în curbe și în alte locuri unde vizibilitatea este redusă sub 100 m;
 - **C** în intersecțiile cu sens giratoriu.
- **6.** Aveți obligația de a opri imediat autovehiculul la semnalele adresate de:
 - **A** ofițerii sau subofițerii Jandarmeriei Române;
 - **B** polițiștii comunitari;
 - **C** agenții de cale ferată, la trecerile la nivel.



- 7. Conducătorul autoturismului din imagine va circula cu:
- **A** 80 km/h;
- **B** 90 km/h;
- **C** 100 km/h.

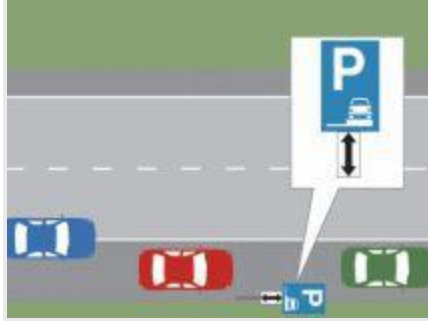


- 8. Este regulamentar să depășiți autobuzul oprit în stație?
- **A** da, dacă vă asigurați și semnalizați;
- **B** da, numai dacă autobuzul are refugiu pentru pietoni;
- **C** nu, până la plecarea autobuzului din stație.



- 9. În ce ordine vor circula autovehiculele prin intersecția prezentată?
- **A** troleibuzul, tramvaiul, autoturismul;
- **B** tramvaiul, autoturismul, troleibuzul;

- **C** tramvaiul, troleibuzul, autoturismul.
- **10.** Ce obligații are conducătorul auto atunci când un polițist îi solicită documentele?
 - **A** să prezinte certificatul de înmatriculare și cartea de identitate a vehiculului;
 - **B** să prezinte documentele personale;
 - **C** să înmâneze documentele prevăzute de lege.
- **11.** Printre primele cauze ale accidentelor rutiere figurează și neatenția în conducere. Cum poate fi evitată aceasta?
 - **A** prin alternarea stării de vigilență cu cea de relaxare la volan, îndeosebi pe sectoarele de drum în aliniament;
 - **B** prin concentrarea permanentă doar asupra activităților pe care trebuie să le efectuați pentru conducerea autovehiculului în condiții de siguranță;
 - **C** prin punerea în funcțiune a unor surse de muzică cu intensitate sonoră mare, pentru stimularea vigilenței în conducere.
- **12.** În care dintre situații depășirea este interzisă?
 - **A** în intersecțiile cu circulație neregulată și la trecerile pentru pietoni semnalizate;
 - **B** în intersecții și la o distanță de 50 m de acestea;
 - **C** în zona de acțiune a indicatorului „Limitare de viteză“.
- **13.** Imobilizarea unui braț fracturat se face:
 - **A** în dreptul osului fracturat;
 - **B** cuprinzând osul fracturat și articulația superioară;
 - **C** cuprinzând osul fracturat și cele două articulații, respectiv cea superioară și inferioară.
- **14.** Ce obligații revin conducătorilor de vehicule la trecerea autovehiculelor cu regim de circulație prioritară, care au în funcțiune mijloacele speciale de avertizare luminoasă de culoare roșie și pe cele de avertizare sonoră:
 - **A** să oprească imediat pe acostament sau, în lipsa acestuia, cât mai aproape de marginea drumului sau de bordura trotuarului, în sensul de deplasare;
 - **B** să reducă viteza și să circule cât mai aproape de marginea drumului în sensul de deplasare;
 - **C** să scoată vehiculul în afara drumului, indiferent prin ce mijloace.

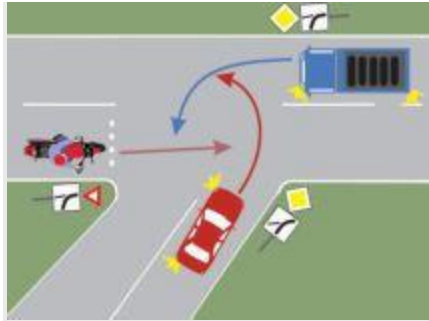


- **15.** Care dintre cele trei autoturisme este parcat regulamentar?
 - **A** autoturismul albastru;
 - **B** autoturismul roșu și autoturismul albastru, deoarece nu depășesc zona marcată de indicator;
 - **C** autoturismul verde și autoturismul roșu, deoarece respectă semnificația indicatorului.

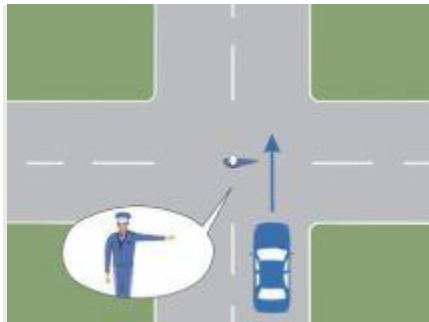
- **16.** În care dintre situații conducătorul de autovehicule este obligat, pe timp de noapte, să schimbe lumina de drum cu cea de întâlnire?
 - **A** când drumul este neiluminat;
 - **B** când circulă în localitate, pe un drum cu mai multe benzi pe sens;
 - **C** în cazul în care din sens opus se apropie un autovehicul, de la o distanță de cel puțin 200 m.

- **17.** Cum veți proceda noaptea, când vizibilitatea este redusă din cauza ceții, din punct de vedere al circulației preventive?
 - **A** circulați cât mai aproape de axul drumului;
 - **B** circulați cât mai aproape de marginea din dreapta a drumului public;
 - **C** păstrați o distanță egală între axa drumului și marginea din dreapta a părții carosabile, rulând cu o viteză care să asigure oprirea într-un spațiu mai mic decât cel de vizibilitate.

- **18.** Intrați cu autovehiculul de pe o stradă bine iluminată pe una neiluminată. Ce trebuie să aveți în vedere?
 - **A** viteza trebuie adaptată noilor condiții de iluminare;
 - **B** nu aveți obligații legale;
 - **C** vederea se adaptează instantaneu.



- **19.** Care este ordinea de trecere prin intersecție?
- **A** autoturismul, autocamionul, motocicletă;
- **B** autoturismul, motocicletă, autocamionul;
- **C** autocamionul, autoturismul, motocicletă.



- **20.** Cum trebuie să procedați în această situație?
 - **A** reduceți viteza și vă continuați deplasarea;
 - **B** opriți și așteptați următorul semnal al polițistului;
 - **C** circulați obligatoriu pe direcția indicată de brațul polițistului.
-
- **21.** Dacă autovehiculul pe care îl conduceți rămâne immobilizat pe calea ferată, aveți următoarea obligație:
 - **A** să scoateți imediat pasagerii din vehicul și să eliberați platforma căii ferate sau, când nu este posibil, să semnalizați prezența vehiculului cu orice mijloc adecvat;
 - **B** să anunțați poliția;
 - **C** să porniți autovehiculul prin orice mijloace.
-
- **22.** La întâlnirea indicatorului de avertizare în cruce, amplasat la trecerile la nivel cu calea ferată fără bariere, conducătorii de vehicule vor opri:
 - **A** cât mai aproape de calea ferată, dar nu mai puțin de 5 m de aceasta;

- **B** în locul cu vizibilitate maximă, fără a depăși indicatorul;
 - **C** la cel mult 5 m de calea ferată.
23. Distanța de frânare a autovehiculului depinde cel mai mult de:
- **A** viteza
 - **B** profilul pneurilor
 - **C** eficiența sistemului de direcție
24. În cazul imobilizării unei fracturi, atela trebuie să fie:
- **A** rigidă și suficient de lungă pentru a cuprinde capetele fracturii;
 - **B** moale;
 - **C** nu contează.
25. Cât timp trebuie menținută semnalizarea schimbării direcției de mers?
- **A** 10 secunde de la începerea manevrei;
 - **B** pe întreaga durată a executării manevrei;
 - **C** legea nu prevede nimic cu privire la acest aspect.



26. Cum veți proceda corect în intersecția care urmează, dacă întâlniți indicatorul „Oprire“?
- **A** dacă autobuzul s-a oprit în dreptul indicatorului, vă puteți continua drumul imediat după acesta;
 - **B** depășiți autobuzul, care s-a asigurat în prealabil în dreptul indicatorului;
 - **C** după plecarea autobuzului, opriți în locul în care vizibilitatea este maximă, vă asigurați, apoi vă continuați drumul.